

Casa en Nueva Andalucía

Referencia: R5421829



Dormitorios: 4

Baños: 3

M²: 170

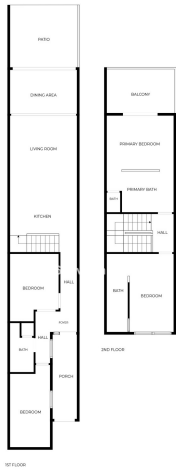
Precio: 1.575.000 €

Estado: Venta

Tipo de propiedad: Casa

Plazas: por petición

Día de la impresión : 23rd
Junio 2026



SIZES ARE APPROXIMATE, ACTUAL MAY VARY.



Descripción: Completamente reformada con un nivel excepcional de calidad, esta elegante vivienda adosada de cuatro dormitorios combina diseño escandinavo contemporáneo, acabados de alta gama y una ubicación privilegiada en una de las zonas más demandadas de Nueva Andalucía. Uno de los grandes atractivos de la propiedad es su ubicación en una de las áreas más llanas de Nueva Andalucía, algo poco habitual en Marbella. Esto permite desplazarse cómodamente a pie o en bicicleta y disfrutar de restaurantes, cafeterías, tiendas, clubes de tenis y pádel, así como de Puerto Banús, sin necesidad de utilizar el coche. La vivienda forma parte de una encantadora y tranquila comunidad compuesta por tan solo 13 adosados y un pequeño número de apartamentos. Rodeada de amplios jardines comunitarios perfectamente cuidados y una gran piscina, ofrece un entorno privado y relajado, ideal para disfrutar del estilo de vida mediterráneo. Su orientación oeste proporciona abundante luz natural durante todo el día y permite disfrutar de agradables tardes soleadas y magníficos atardeceres. Distribuida en dos plantas, la vivienda ha sido cuidadosamente rediseñada para ofrecer espacios luminosos, funcionales y elegantes. La planta principal da la bienvenida con un acogedor hall de entrada que conduce a una espectacular zona de salón, comedor y cocina de concepto abierto. La cocina, diseñada a medida y equipada con electrodomésticos Miele de alta gama, se integra perfectamente con las zonas sociales, creando un espacio ideal tanto para la vida diaria como para recibir invitados. En esta planta también se encuentran dos amplios dormitorios de invitados y un baño completamente equipado con una práctica zona de lavandería y torre de lavado. Una impresionante escalera con techos de doble altura aporta carácter y sensación de amplitud a la vivienda y conduce a la planta superior. Aquí encontramos la magnífica suite principal, que cuenta con terraza privada y un elegante baño en suite equipado con bañera y ducha independiente. En esta misma planta se ubica un segundo dormitorio de invitados de gran tamaño, también con baño en suite. Pensada para ofrecer el máximo confort durante todo el año, la vivienda dispone de aire acondicionado, calefacción y suelo radiante en toda la casa. Entre sus características adicionales destacan una plaza de aparcamiento cubierta privada, abundantes espacios de almacenamiento, materiales de primera calidad y un cuidado diseño interior que combina a la perfección elegancia y funcionalidad. La propiedad se vende completamente amueblada con mobiliario de alta calidad cuidadosamente seleccionado y acabados de diseño, ofreciendo una experiencia verdaderamente llave en mano y lista para entrar a vivir desde el primer día. Se trata de una oportunidad excepcional para quienes buscan una vivienda moderna, elegante y lista para disfrutar, ubicada en una urbanización tranquila y rodeada de zonas verdes, pero a la vez a poca distancia de todos los servicios y atractivos que ofrecen Nueva Andalucía y Puerto Banús.

Destacado:

Piscina, Aire acondicionado, Jardín privado, None, Sistema de alarma