

## Ático en Estepona

Referencia: R5421031



Dormitorios: 2

Baños: 2

M<sup>2</sup>: 100

Precio: 459.000 €

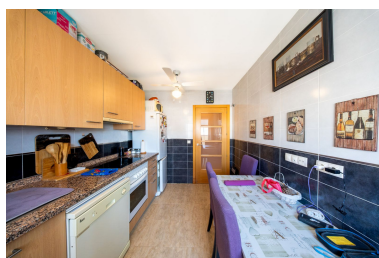
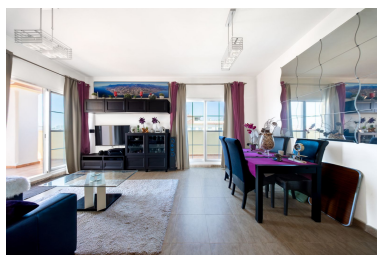
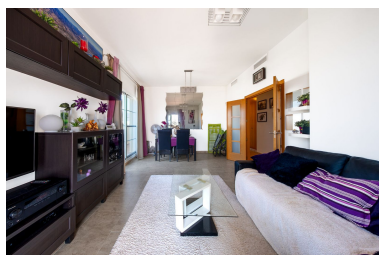
Estado: Venta

Tipo de propiedad: Ático

Plazas: por petición

Día de la impresión : 23rd

Junio 2026



Descripción:Ático espacioso con gran terraza en Parque Central, Estepona Se vende luminoso y cuidado ático de 2 dormitorios en una de las urbanizaciones más demandadas de Estepona, Parque Central. Situado en la séptima y última planta de un edificio con ascensor, esta vivienda destaca por su amplitud, su excelente distribución y una impresionante terraza de casi 48 m<sup>2</sup>. La propiedad cuenta con una superficie construida aproximada de 112 m<sup>2</sup>, incluyendo zonas comunes, y se distribuye en un amplio salón-comedor con acceso directo a la terraza, cocina independiente totalmente equipada, dos dormitorios, dos baños (uno de ellos en suite), recibidor y pasillo. Además, dispone de trastero y una plaza de aparcamiento subterráneo. El interior presenta un estilo moderno y funcional, con estancias luminosas, suelos de gres de calidad, armarios empotrados, grandes ventanales y abundante luz natural durante todo el día. El espacioso salón ofrece un ambiente perfecto para el descanso y el entretenimiento, mientras que la cocina independiente aporta comodidad para la vida diaria. La urbanización se encuentra en la zona de Parque Central, a pocos minutos a pie del casco antiguo de Estepona, la playa, el paseo marítimo, supermercados, restaurantes, colegios y todos los servicios necesarios. Una ubicación privilegiada que permite disfrutar de la vida urbana sin necesidad de utilizar el coche. Esta propiedad representa una excelente oportunidad tanto como vivienda habitual, segunda residencia en la Costa del Sol o inversión con gran potencial de alquiler.

Características principales \* Ático en séptima planta \* 2 dormitorios \* 2 baños \* Amplio salón-comedor \* Cocina independiente totalmente equipada \* Gran terraza de 47,68 m<sup>2</sup> \* Trastero \* 1 plaza de aparcamiento subterráneo \* Ascensor \* Año de construcción: 2008 \* Superficie útil aproximada: 84 m<sup>2</sup> + 16 m<sup>2</sup> de elementos comunes (Catastro) \* Superficie construida registral: 111,90 m<sup>2</sup> \* ■A ■pocos ■minutos ■andando de ■la ■playa ■y ■del centro ■de ■Estepona La combinación ■perfecta entre comodidad ■urbana, amplios ■espacios exteriores ■y una ubicación ■excepcional ■en ■el ■corazón ■de ■Estepona.

---

Destacado: