

Ático en Torremolinos

Referencia: R5419867



Dormitorios: 2

Baños: 2

M²: 131

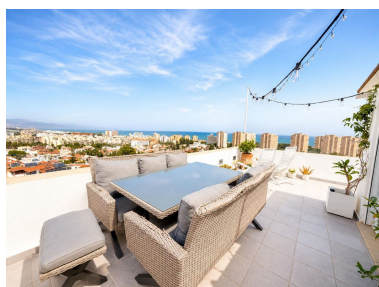
Precio: 488.000 €

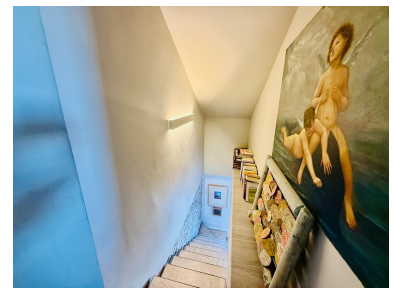
Estado: Venta

Tipo de propiedad: Ático

Plazas: por petición

Día de la impresión : 24th
Junio 2026





Descripción: Exclusivo Ático Dúplex de Diseño con Vistas 360° al Mar y la Montaña en Playamar-Benyamina, Torremolinos Descubra esta exclusiva vivienda ubicada en una de las zonas más cotizadas de Torremolinos, Playamar-Benyamina, a pocos minutos andando de la playa y rodeada de todos los servicios. Un espectacular ático dúplex completamente reformado con un elegante diseño contemporáneo, donde la luz natural, las impresionantes vistas y los espacios exteriores convierten esta propiedad en una pieza única en la Costa del Sol. Situado en una quinta planta dentro de una cuidada urbanización con piscina y parking comunitario, este inmueble ofrece una combinación perfecta de privacidad, confort y ubicación. Distribución Planta principal La vivienda dispone de un amplio y luminoso salón-comedor con cocina abierta de diseño, creando un ambiente moderno y acogedor. En esta planta encontramos también un baño completo, una agradable terraza y un dormitorio principal con un espectacular vestidor de gran tamaño. Toda la planta ha sido reformada con materiales de alta calidad y un cuidado diseño contemporáneo. Planta superior La planta alta alberga una exclusiva estancia destinada a dormitorio con baño completo y acceso directo a una impresionante terraza privada. Sus grandes ventanales permiten disfrutar de una extraordinaria luminosidad y de unas espectaculares vistas panorámicas de 360° al mar Mediterráneo y a la montaña, convirtiendo este espacio en un auténtico mirador privilegiado sobre la Costa del Sol. Ideal para crear una zona chill out, solárium o disfrutar del incomparable clima de Málaga durante todo el año.

Características destacadas ✓■ Ático dúplex completamente reformado de diseño. ✓■ Ubicado en Playamar-Benyamina, una de las zonas más demandadas de Torremolinos. ✓■ Octava planta con impresionantes vistas panorámicas. ✓■ 2 dormitorios y 2 baños completos. ✓■ Dormitorio principal con gran vestidor. ✓■ Salón-comedor con cocina abierta de diseño. ✓■ Amplias terrazas privadas. ✓■ Grandes ventanales y extraordinaria luminosidad. ✓■ Vistas 360° al mar y a la montaña. ✓■ Piscina comunitaria. ✓■ Parking comunitario. ✓■ Urbanización tranquila y cuidada. ✓■ A menos de 10 minutos andando de la playa. ✓■ Excelente conexión con estación de Cercanías, aeropuerto, supermercados, restaurantes y zonas de ocio. ✓■ Ideal como vivienda habitual, segunda residencia o inversión con gran potencial de rentabilidad. Una ■propiedad ■única, ■exclusiva ■y difícil ■de ■encontrar, ■perfecta ■para quienes ■buscan ■diseño, amplitud, ■privacidad y unas ■vistas inigualables ■en una ■de las mejores ■ubicaciones ■de ■la ■Costa ■del ■Sol.

Destacado:

None, None, Piscina, Aire acondicionado, Vistas al mar, Vistas a la montaña, Ascensor, None, Jardín privado, Sistema de alarma, Plazas, Frente a la playa, Inversión, Lujo, Reventa