
Casas rústica en Pizarra

Referencia: R5416945



Dormitorios: 5

Baños: 3

M²: 310

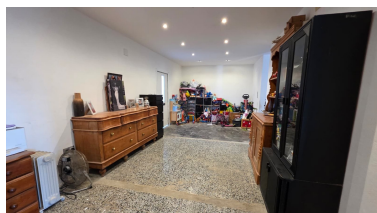
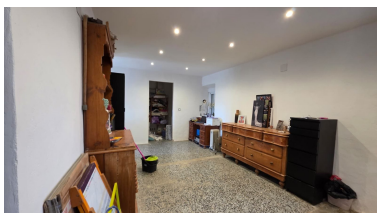
Precio: 598.000 €

Estado: Venta

Tipo de propiedad: Casas
rústica

Plazas: por petición

Día de la impresión : 27th
Junio 2026



Descripción: Cortijo histórico en colina con terreno, vistas y apartamentos turísticos con licencia – Pizarra Situado en una posición elevada y privilegiada a las afueras del pueblo de Pizarra, este auténtico cortijo de campo de 1935 ofrece una combinación poco común de carácter, potencial de ingresos y espectaculares vistas abiertas hacia la Sierra de Mijas. La propiedad se asienta sobre una impresionante parcela de 281.063 m² de terreno compuesto por pastos, olivares y zona de montaña, ideal para uso ecuestre, amantes de la naturaleza o quienes buscan privacidad total sin estar aislados. La casa principal conserva el encanto andaluz original y ha sido parcialmente reformada, contando con instalación eléctrica nueva, fontanería nueva, paredes recién enlucidas en toda la vivienda, ventanas nuevas y un baño nuevo en la planta superior, ofreciendo una base sólida y confortable lista para personalizar al gusto. Además de la vivienda principal, la finca dispone de dos apartamentos totalmente independientes, cada uno con acceso separado y licencia turística en vigor. Estos apartamentos han sido alquilados con éxito, proporcionando ingresos inmediatos o un alojamiento ideal para invitados. Otro punto destacado es la entrada independiente a una amplia zona de grava, equipada con electricidad y agua. Actualmente utilizada para caravanas, este espacio es ideal para refugios para caballos, caravanas adicionales o un pequeño proyecto de camping rural o glamping, sujeto a los permisos correspondientes. El acceso a la propiedad es excelente mediante carretera asfaltada, y cuenta con agua de red municipal y pozo propio, ofreciendo comodidad y autosuficiencia. A pesar de su entorno tranquilo y elevado, la ubicación es muy práctica: Cerca de un colegio internacional A solo 30 minutos del aeropuerto de Málaga y las playas Estación de tren en el pueblo de Pizarra Fácil acceso a comercios, restaurantes y servicios locales Una oportunidad única para ■adquirir ■una ■finca ■andaluza con ■historia, ■amplios ■terrenos, ■vistas impresionantes ■y ■múltiples posibilidades ■de uso, perfecta ■como residencia ■privada, finca ■ecuestre, proyecto ecológico ■o ■inversión ■de ■estilo ■de ■vida.

Destacado:

Aire acondicionado, Vistas a la montaña, None, Jardín privado, Plazas, Reventa