

Casa en Nueva Andalucía

Referencia: R5412421



Dormitorios: 4

Baños: 3

M²: 169

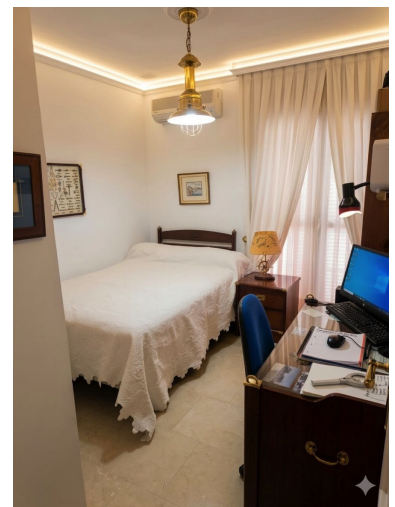
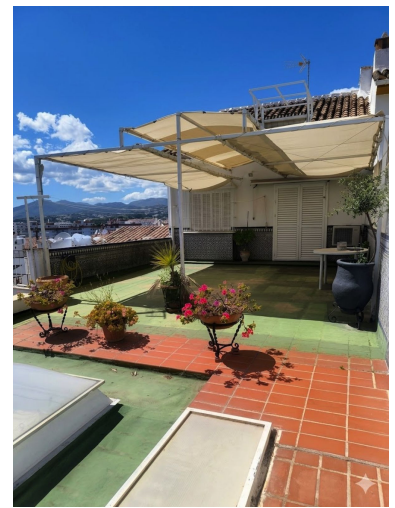
Precio: 635.000 €

Estado: Venta

Tipo de propiedad: Casa

Plazas: por petición

Día de la impresión : 26th
Junio 2026



Descripción: Chalet Adosado de 4 Dormitorios con Piscina Privada y Doble Acceso – La Campana, Nueva Andalucía, Marbella Espectacular casa familiar en venta en la consolidada y demandada zona de La Campana, Nueva Andalucía. Esta amplia casa adosada (259 m² de parcela y 169 m² construidos) destaca por su excelente distribución, amplitud, privacidad y magníficos espacios exteriores. Características principales 169 m² construidos en 3 plantas 4 dormitorios (uno en planta baja + suite principal) 3 baños Piscina privada Grandes patios privados con cocina exterior Doble acceso independiente desde dos calles distintas (gran privacidad y comodidad) Salón-comedor muy luminoso Cocina interior completamente equipada + cocina exterior Buhardilla diáfana ideal para sala de cine, zona de juegos, despacho o relax Terraza en azotea con vistas abiertas Armarios empotrados Aire acondicionado Plaza de garaje incluida Amplios trasteros y zona de lavadero Distribución destacada La planta baja es el corazón de la casa con salón-comedor que conecta directamente con los patios privados. En la primera planta se encuentran tres dormitorios amplios, incluyendo la suite principal. La planta superior tipo buhardilla ofrece un espacio versátil con terraza privada. Ideal para familias que buscan espacio, confort y privacidad en una de las mejores zonas residenciales de Nueva Andalucía, cerca de colegios internacionales, supermercados, golf y a pocos minutos de Puerto Banús y el centro de Marbella. Visita muy recomendable.

Destacado:

None, None, Piscina, Aire acondicionado, Vistas al mar, Jardín privado, None, Sistema de alarma, Plazas