

+34 695 577 651



info@lw-estates.com

Apartamento en Manilva

Referencia: R5408437



Dormitorios: 4

Estado: Venta

Baños: 2

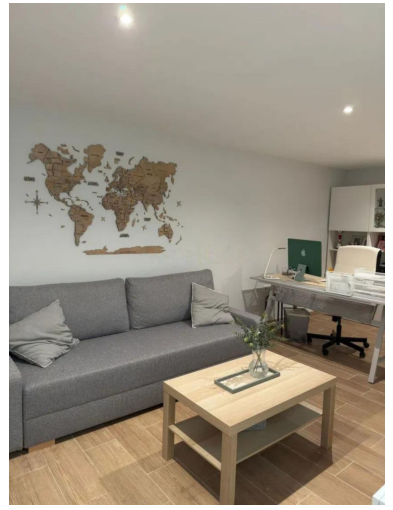
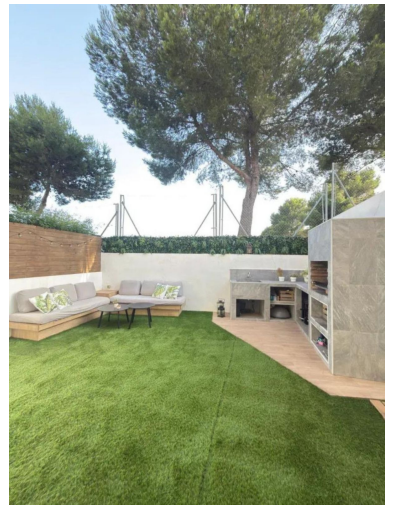
Tipo de propiedad:
Apartamento

M²: 214

Plazas: por petición

Precio: 299.000 €

Día de la impresión : 23rd
Junio 2026



Descripción: ESPECTACULAR BAJO EN ESQUINA CON JARDÍN PRIVADO EN DOÑA JULIA – UNA OPORTUNIDAD ÚNICA EN CASARES COSTA Hay viviendas que destacan por sus metros, y otras que enamoran por cómo se viven. Esta propiedad reúne ambas cualidades. Ubicada en la exclusiva zona de Doña Julia, en Casares Costa, esta magnífica vivienda en planta baja y esquina ofrece 214 m² de amplitud, privacidad y comodidad, convirtiéndose en una de las opciones más atractivas de la zona para familias, teletrabajo o segunda residencia junto al mar. La vivienda dispone de 3 dormitorios en la planta principal, 2 baños completos, un luminoso salón, terraza-comedor acristalado para disfrutar tanto en verano como en invierno, cocina independiente, lavadero, terraza y una fantástico jardín privado que se prolonga hacia un jardín comunitario donde disfrutar del clima privilegiado de la Costa del Sol durante todo el año. Además, cuenta con una planta sótano que añade un gran valor añadido a la propiedad, con una cuarta habitación ideal para invitados, despacho o sala de ocio, así como un práctico trastero aprovechando el espacio bajo la escalera. Como gran ventaja, desde el jardín privado se accede directamente a las zonas verdes comunitarias, creando una sensación de amplitud y libertad difícil de encontrar en otras viviendas. Lo que la hace realmente especial es que se trata de una de las pocas viviendas de la urbanización con acceso directo desde la cocina a una terraza privada, un detalle muy valorado que aporta funcionalidad. Posibilidad de comprar 1 o 2 plazas de garaje con trastero en el bloque de la vivienda. (PRECIO APARTE DEL COSTE DE LA VIVIENDA) Características destacadas: ■ Bajo en esquina con mayor privacidad y luminosidad ■ 214 m² construidos ■ 4 dormitorios (3 en planta principal 1 en sótano) ■ 2 baños completos ■ Cocina independiente con salida directa a terraza ■ Lavadero independiente ■ Amplio salón ■ Comedor ■ Terraza y jardín privado ■ Acceso directo al jardín comunitario ■ Trastero Apartamento Planta Baja, Manilva, Costa del Sol. 4 Dormitorios, 2 Baños, Construidos 214 m², Terraza 20 m², Jardín/Terreno 100 m². Posición : Urbanización. Orientación : Sur. Estado : Buen. Piscina : Comunitaria, Privada, Piscina de Niños. Climatización : Aire Acondicionado, A/A Caliente, A/A Frio. Vistas : Jardín. Características : Terraza Cubierta, Ascensor, Armarios Empotrados, Terraza Privada, WiFi, ■Trastero, ■Lavadero, ■Baño ■En-Suite, Acceso ■para ■personas ■con ■movilidad reducida, ■Fibra ■óptica. Muebles : ■Parcialmente. Cocina : Equipada. Jardín ■: Comunitario, ■Privado. Seguridad : ■Recinto Cerrado. Aparcamiento : ■Subterráneo, ■Garaje, ■Cubierto, ■Privado. Categoría ■: ■Reventa.

Destacado:

Piscina, Aire acondicionado, Calefacción, Jardín privado, Ascensor, None, Plazas, Reventa