

+34 695 577 651

LW
Estates

info@lw-estates.com

Casa en Ronda

Referencia: R5394886



Dormitorios: 8

Baños: 3

M²: 385

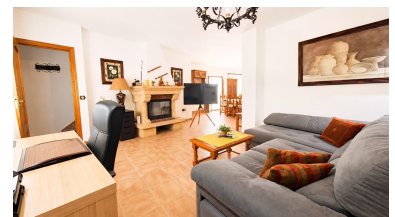
Precio: 245.000 €

Estado: Venta

Tipo de propiedad: Casa

Plazas: por petición

Día de la impresión : 10th
Junio 2026



Descripción: Gran casa de pueblo en venta en Cartajima, Serranía de Ronda | 8 dormitorios, 3 viviendas potenciales, inversión turística, casa rural, patio, buhardilla y calefacción central cerca de Ronda y la Costa del Sol

Descubra una propiedad única en Cartajima, en pleno corazón de la Serranía de Ronda: una gran casa de pueblo con enorme potencial, distribuida en varias plantas con entradas independientes, ideal tanto como vivienda familiar como inversión turística o proyecto de alquiler. Una oportunidad cada vez más difícil de encontrar en Andalucía para compradores que buscan amplitud, tranquilidad, autenticidad y versatilidad en un entorno natural privilegiado.

PRINCIPALES DESTACADOS • 385 m² construidos • 4 plantas distribuidas en amplios espacios • Plantas principales de 113 m² cada una • Sótano de 46 m² • Posibilidad de varias viviendas independientes • Entradas separadas desde la calle • Comunicación interior entre plantas • 8 dormitorios y 3 baños • Se vende amueblada • Lista para entrar a vivir • Calefacción central • Chimenea de leña • Patio interior, porche y balcón • Buhardilla luminosa con gran potencial • Excelente estado de conservación • Ideal para vivienda familiar, turismo rural o inversión

La propiedad se distribuye en cuatro plantas y ofrece múltiples posibilidades gracias a su configuración flexible y a sus accesos independientes. La planta sótano cuenta con aproximadamente 46 m² y dispone de un amplio espacio de almacenaje junto a la zona de caldera de la calefacción central. En la planta baja, de aproximadamente 113 m², encontramos una acogedora vivienda compuesta por cocina independiente con muebles de madera, salón con chimenea de leña, dos dormitorios, baño completo, patio interior y un agradable porche de entrada. Desde esta planta existe además comunicación interior con la planta superior. La primera planta, también de unos 113 m², dispone de entrada independiente desde la calle, aportando privacidad y permitiendo utilizarla como segunda vivienda autónoma. Esta planta cuenta con cocina, salón, tres dormitorios, baño completo y balcón exterior. En la planta superior se sitúa una amplia y luminosa buhardilla de aproximadamente 113 m², con techos abuhardillados, excelente ventilación natural y abundante luz gracias a sus ventanas. Actualmente dispone de tres dormitorios, baño completo y una gran zona diáfana preparada para terminar al gusto del nuevo propietario. Aunque actualmente no cuenta con cocina instalada, el espacio ofrece un enorme potencial para crear una tercera vivienda independiente, apartamento turístico, estudio creativo o zona de invitados. La vivienda destaca por su amplitud, su buena construcción y su excelente estado de conservación. Los materiales, la distribución y la posibilidad de independizar varias plantas convierten esta propiedad en una opción especialmente atractiva tanto para familias numerosas como para compradores que buscan rentabilidad mediante alquiler vacacional o turismo rural. Además, la propiedad se vende amueblada, permitiendo entrar a vivir desde el primer día o comenzar un proyecto turístico sin necesidad de grandes inversiones adicionales. Ubicada en uno de los pueblos blancos con más encanto de la Serranía de Ronda, esta propiedad permite disfrutar de naturaleza, senderismo, tranquilidad y aire puro, manteniendo buena conexión con Ronda, la Costa del Sol y el Aeropuerto Internacional de Málaga. Ideal para: ✓ Vivienda familiar de gran tamaño ✓ Proyecto turístico o casa rural ✓ Inversión para alquiler vacacional ✓ Vivienda multigeneracional ✓ Compradores internacionales que buscan autenticidad andaluza

Una propiedad con carácter, amplitud y muchísimas posibilidades en una ubicación privilegiada del interior de Málaga.

Destacado:

Vistas a la montaña, None, Plazas