

Villa en Atalaya

Referencia: R5390695



Dormitorios: 3

Baños: 2

M<sup>2</sup>: 159

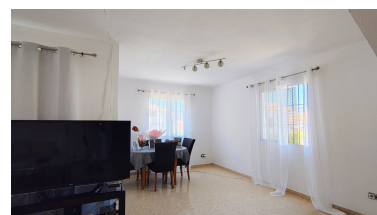
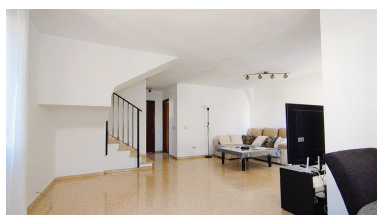
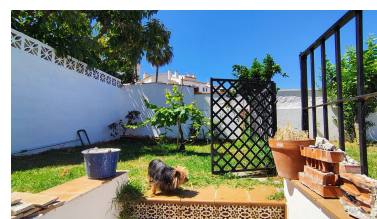
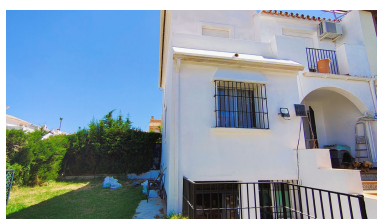
Precio: 575.000 €

Estado: Venta

Tipo de propiedad: Villa

Plazas: por petición

Día de la impresión : 23rd  
Mayo 2026



Descripción: Gran Oportunidad de Inversión! Chalet Pareado en Esquina con Infinitas Posibilidades de Reforma Si estás buscando un proyecto para diseñar la casa de tus sueños o una inversión con alta rentabilidad, esta propiedad en esquina es la opción perfecta. Ubicada en una zona privilegiada, destaca por su enorme potencial, amplitud y versatilidad. Características principales: Metraje real ampliado: Registrada con 110 m<sup>2</sup>, la propiedad cuenta además con un semisótano con luz natural de unos 70 m<sup>2</sup> completamente aprovechable (ideal para un apartamento independiente, zona de juegos o espacio de trabajo). En total, dispones de casi 180 m<sup>2</sup> útiles. Parcela y Exteriores: Al ser una vivienda en esquina, disfruta de mayor privacidad y un magnífico jardín con espacio más que suficiente para construir una piscina privada. Aparcamiento: Cuenta con una plaza de parking justo al lado de la vivienda, y además ofrece la posibilidad técnica de habilitar un segundo aparcamiento privado dentro de la propia parcela mediante la instalación de una pérgola. Proyecto a tu medida: La vivienda requiere una reforma integral, lo que te permite redistribuir los espacios y elegir los acabados a tu gusto. Precio negociable. Una oportunidad única por tamaño, metros y ubicación. ¡Ven a visitarla y descubre todo su potencial!

---

Destacado:

None, Piscina, None, Jardín privado, Plazas, Inversión, Reventa