

Casa en Marbella

Referencia: R5384662



Dormitorios: 4

Baños: 4

M²: 236

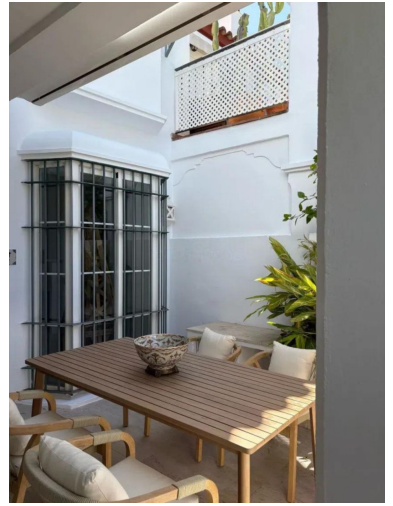
Precio: 1.015.000 €

Estado: Venta

Tipo de propiedad: Casa

Plazas: por petición

Día de la impresión : 10th
Junio 2026



Descripción: Magnífica adosada en urbanización de lujo junto al Real Club de Golf de Guadalmina. La urbanización la realizó como arquitecto César Leiva, y en ella podemos ver su impronta cortijera. Disfruta del privilegio de vivir en una de las zonas más exclusivas de Guadalmina, rodeado de naturaleza y servicios de alto nivel. Esta espectacular adosada, situada en una urbanización privada de lujo, destaca por su amplitud, diseño y excelentes instalaciones. La comunidad cuenta con grandes zonas ajardinadas, dos piscinas, parque infantil, campo deportivo polivalente y un parque vallado de 23.000 m², ideal para pasear, hacer deporte o disfrutar con tus mascotas.

Distribución de la propiedad: Planta principal: un espacio para disfrutar en familia Al entrar en la vivienda, a la izquierda, separada del salón nos encontramos una gran cocina, completamente equipada, que está diseñada para ofrecer la máxima funcionalidad. Incluye una acogedora zona de desayuno, perfecta para empezar el día en un ambiente luminoso y confortable. El salón, amplio y lleno de luz, combina una elegante chimenea con una zona de comedor ideal para reuniones familiares o de amigos. Desde aquí, se accede a una gran terraza orientada al oeste, donde podrás disfrutar de largas horas de sol y atardeceres inolvidables. Este espacio al aire libre se convierte en el lugar perfecto para relajarte, organizar cenas o simplemente desconectar rodeado de tranquilidad. Encontramos también el aseo para visitas.

Planta superior: Subiendo por una escalera con luz natural gracias a su gran lucernario, encontramos la planta superior, dedicada al descanso y la privacidad. El dormitorio principal destaca por su amplitud y diseño funcional. Los armarios empotrados, totalmente revestidos, ofrecen un espacio de almacenamiento excepcional. Su baño en suite cuenta con un ventanal tipo bow window que proporciona una luminosidad única, creando un ambiente relajante y acogedor. Además, el dormitorio tiene acceso a una terraza privada con vistas despejadas al campo, un rincón perfecto para comenzar el día con energía o disfrutar de un momento de calma. Los otros dos dormitorios son igualmente espaciosos y luminosos. Uno de ellos incluye una terraza privada orientada al este, ideal para disfrutar del sol de la mañana. Ambos comparten un baño completo, perfectamente equipado para cubrir las necesidades de toda la familia.

Planta sótano: La planta sótano sorprende por su diseño funcional y su luminosidad, gracias a la ventana hacia el exterior que aporta luz natural y ventilación. Este nivel se ha concebido como un espacio polivalente que puede adaptarse a tus necesidades: Sala de juegos, para el entretenimiento de los más pequeños. Gimnasio, perfecto para mantenerte activo sin salir de casa. Despacho o espacio de trabajo, ideal para quienes buscan un lugar tranquilo para concentrarse. Incluso como dormitorio adicional, ya que dispone de un baño completo con ducha, garantizando el máximo confort para invitados o miembros de la familia.

Detalles adicionales La propiedad incluye dos plazas de aparcamiento: una privada descubierta y otra cubierta, asegurando comodidad para tus vehículos. El lugar perfecto para vivir o disfrutar de vacaciones. Esta vivienda es ideal para familias con niños que buscan una residencia permanente en una comunidad tranquila y segura, o para quienes deseen una segunda residencia cerca de las mejores playas, campos de golf y restaurantes de la zona. Su proximidad al Centro Comercial de Guadalmina, a solo 20 minutos a pie, permite acceder fácilmente a todo tipo de servicios. Nuestra casa está amueblada. Pareada, Marbella, Costa del Sol. 4 Dormitorios, 4 Baños, Construidos 236 m², Terraza 40 m², Jardín/Terreno 40 m². Posición : Cerca de Golf, Cerca de Tiendas, Cerca de Colegios, Urbanización. Orientación : Este, Oeste. Estado : Excelente. Piscina : Comunitaria, Piscina de Niños. Climatización : Aire Acondicionado, A/A Caliente, A/A Frio, Suelo Radiante. Vistas : Jardín. Características : Terraza Cubierta, Armarios Empotrados, Cerca de Transporte, Terraza Privada, WiFi, Trastero, Lavadero, Baño En-Suite, Acceso para personas con movilidad reducida, Suelos de Mármol, Doble acristalamiento, Fibra óptica. Muebles : Parcialmente. Cocina : Equipada. Jardín : Comunitario, Privado. Seguridad : Recinto Cerrado. Aparcamiento : Subterráneo, Garaje, Cubierto, Más de uno, Privado. Categoría : Golf, Reventa.

Destacado:

Piscina, Aire acondicionado, Calefacción, Jardín privado, None, Plazas, Reventa