

Apartamento en Selwo

Referencia: R5379895



Dormitorios: 2

Baños: 3

M<sup>2</sup>: 110

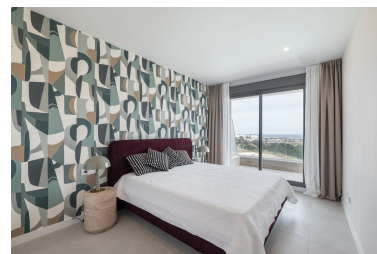
Precio: 870.000 €

Estado: Venta

Tipo de propiedad:  
Apartamento

Plazas: por petición

Día de la impresión : 9th  
Junio 2026





---

Descripción: Dúplex contemporáneo en Libella con vistas panorámicas a la costa Ubicado en la nueva promoción Libella en Estepona, este apartamento dúplex contemporáneo combina arquitectura moderna, vistas panorámicas sobre la línea costera y acceso a una amplia gama de servicios para residentes en un entorno residencial tranquilo rodeado de naturaleza. El complejo se sitúa cerca de Selwo Aventura y La Resina Golf, manteniéndose a corta distancia de la playa, Marbella, campos de golf, restaurantes y toda la infraestructura diaria. Los residentes de la urbanización disfrutan de jardines paisajísticos, piscinas exteriores y climatizadas, gimnasio, saunas, gastrotheque, salones comunitarios, espacios para guardar bicicletas, acceso controlado y videovigilancia perimetral. La propiedad también incluye acceso al club social Australy con instalaciones adicionales de bienestar. Distribuido en dos niveles conectados por una escalera interior, el apartamento ofrece una distribución práctica y moderna con una fuerte conexión entre los espacios interiores y exteriores. La planta de entrada cuenta con un vestíbulo, aseo de cortesía, zona de lavandería independiente y un salón-comedor de concepto abierto integrado con la cocina. Grandes puertas correderas de suelo a techo permiten el acceso directo tanto a terrazas cubiertas como abiertas, maximizando la entrada de luz natural en toda la vivienda. La planta superior alberga dos dormitorios y dos baños, incluyendo una suite principal con un pequeño vestidor. Ambos dormitorios cuentan con acceso directo a la terraza cubierta con vistas panorámicas abiertas hacia la costa mediterránea. Los interiores están acabados en un estilo contemporáneo, con suelos de gres porcelánico de gran formato, carpintería lacada en blanco, armarios empotrados e innovadores baños terminados en materiales cerámicos y efecto piedra. La cocina completamente equipada dispone de electrodomésticos integrados, mobiliario moderno y una distribución funcional con isla. La vivienda está equipada con suelo radiante, aire acondicionado integrado, sistemas energéticamente eficientes, doble acristalamiento, persianas motorizadas y un sistema de ventilación moderno.

---

Destacado:

Nueva construcción, Piscina, Aire acondicionado, Vistas al mar, Jardín privado, None, Seguridad 24H, Plazas, Casa de vacaciones, Inversión, Lujo, Reventa