

+34 695 577 651

LW
Estates

info@lw-estates.com

Casa en Málaga

Referencia: R5374933



Dormitorios: 3

Baños: 3

M²: 248

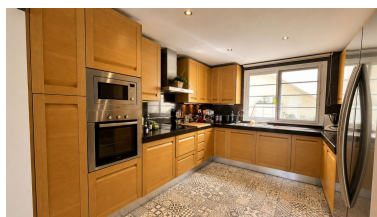
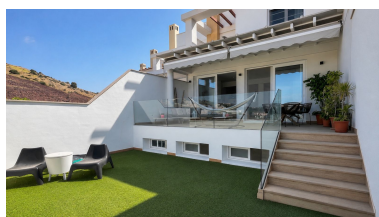
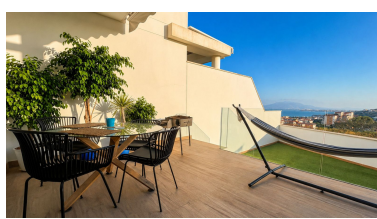
Precio: 850.000 €

Estado: Venta

Tipo de propiedad: Casa

Plazas: por petición

Día de la impresión : 10th
Junio 2026



Descripción: EXCLUSIVA CASA ADOSADA CON VISTAS PANORÁMICAS AL MAR EN MÁLAGA UN REFUGIO ÚNICO SOBRE LA BAHÍA DE MÁLAGA Pocas veces surge la oportunidad de adquirir una propiedad en la prestigiosa y privada urbanización de Terrazas de Miraflores (Ubicada entre Pinares de San Antón y Miraflores del Palo). Construida con materiales de la más alta calidad, esta casa adosada ofrece una combinación excepcional de amplitud, privacidad y unas vistas fenomenales al mar Mediterráneo y al skyline de Málaga. Es la residencia ideal para quienes buscan el lujo de tener la playa y la ciudad a pocos minutos, sin renunciar a la paz y la serenidad de un entorno exclusivo. **ARMONÍA ENTRE INTERIOR Y EXTERIOR** La vivienda ha sido diseñada para potenciar el estilo de vida mediterráneo, logrando que los espacios interiores y exteriores se fundan en perfecta armonía. El salón principal, elegante y espacioso, cuenta con suelos de madera noble y una acogedora chimenea, todo ello enmarcado por unas impresionantes vistas al mar que se disfrutan desde el propio sofá. La estancia conecta directamente con la joya de la corona: la terraza principal. Este espacio es el corazón de la casa, el escenario perfecto para cenas interminables con familiares y amigos frente a la costa. Además, un encantador patio interior ofrece un refugio de frescor y privacidad absoluta durante los días más cálidos. **RELAJACIÓN BAJO LAS ESTRELLAS** Para disfrutar de una perspectiva espectacular de 360 grados, la propiedad cuenta con un solárium privado. Esta terraza ático es el lugar definitivo para la instalación de un jacuzzi; imagine terminar el día bajo el cielo estrellado, disfrutando de una copa de vino mientras las luces de Málaga brillan a sus pies. Ofrece un nivel de intimidad inigualable y un panorama que cautiva a cualquier hora del día, convirtiéndose en un oasis de calma tras una intensa semana en la ciudad. **ESPACIO Y POTENCIAL PARA TODA LA FAMILIA** La primera planta alberga tres dormitorios luminosos, destacando la lujosa suite principal con vistas al mar que cuenta con baño privado y terraza propia. No obstante, el potencial de esta propiedad va más allá de su distribución actual; el generoso semisótano, utilizado hasta hace poco como gimnasio y despacho, destaca por su gran altura y su entrada independiente a través del garaje. Esto lo convierte en el espacio idóneo para crear un apartamento de invitados completo, una zona para el servicio o una planta adicional de ocio, adaptable a cualquier necesidad. **CONFORT Y EXCLUSIVIDAD EN UNA UBICACIÓN PRIME** La comodidad se eleva gracias al lujo práctico de un garaje privado con capacidad para dos vehículos, complementado con facilidad de aparcamiento adicional en la misma puerta. Situada en una comunidad cerrada y meticulosamente cuidada que incluye piscina y pista de pádel —el deporte favorito de muchos—, la vivienda se encuentra a un paso de las vibrantes playas de Pedregalejo. Esta propiedad representa la escapada definitiva y una inversión de alto nivel para disfrutar durante generaciones. **ESPECIFICACIONES CLAVE** • Tipo de propiedad: Casa Adosada de Lujo. • Superficie construida: 258 m² de acabados de alta gama. • Dormitorios y Baños: 3 amplios dormitorios, 2 baños modernos y un aseo de cortesía. • Año de construcción: 2009 (lista para entrar a vivir). • Aparcamiento: Garaje privado para 2 coches y plazas exteriores frente a la casa. • Espacio Extra: Gran semisótano con potencial para apartamento independiente o gimnasio. **UBICACIÓN Y SERVICIOS** • Educación: A un paso de colegios de élite como St. George's British School, Lycée Français y Colegio Cerrado de Calderón. • Compras: Grandes supermercados (Mercadona), farmacias y tiendas especializadas a menos de 10 minutos. • Playa y Ocio: A tan solo 5 minutos en coche de las playas y los famosos chiringuitos de El Palo y Pedregalejo. • Centro de Málaga: El corazón histórico de la ciudad se encuentra a tan solo 10-12 minutos. • Aeropuerto: El Aeropuerto Internacional de Málaga (AGP) es accesible en unos 20 minutos vía la A-7.

Destacado:

None, Piscina, Aire acondicionado, Calefacción, Vistas al mar, Vistas a la montaña, None, Jardín privado, Sistema de alarma, Plazas, Lujo