

Casa en Atalaya

Referencia: R5365273



Dormitorios: 4

Baños: 2

M²: 109

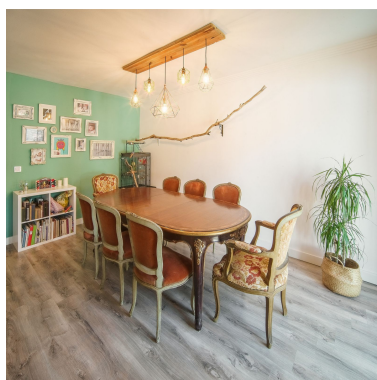
Precio: 440.000 €

Estado: Venta

Tipo de propiedad: Casa

Plazas: por petición

Día de la impresión : 25th
Abril 2026





Descripción: ****Exclusivo adosado reformado en Atalaya, Estepona – con licencia turística**** Hay casas que cumplen... y otras que se sienten. Este adosado en Atalaya pertenece claramente a las segundas. Totalmente renovado, este hogar ha sido diseñado para quienes buscan amplitud, luz y una conexión real entre confort y estilo de vida. Desde el primer paso, transmite esa sensación de espacio bien aprovechado y calidez que convierte una vivienda en hogar. La propiedad cuenta con 3 dormitorios y 2 baños completos, pensados para ofrecer comodidad tanto en el día a día como en estancias más largas. Además, incorpora una oficina independiente, ideal para teletrabajar o crear un espacio personal tranquilo y funcional. El corazón de la vivienda lo forma un amplio living-comedor que conecta de manera natural con una cocina generosa en tamaño, perfecta para quienes disfrutan cocinar, compartir y vivir la casa. Todo fluye con armonía, con una distribución que invita a disfrutar cada rincón. Pero si hay un elemento que realmente marca la diferencia es su espectacular patio de 46m². Luminoso, amplio y lleno de posibilidades, es ese espacio donde ocurren los mejores momentos: desayunos al sol, tardes relajadas o cenas bajo las estrellas. Un verdadero lujo en la Costa del Sol. En términos de confort, la vivienda está equipada con sistema de climatización frío/calor centralizado en la planta superior y un equipo independiente en la planta baja, garantizando eficiencia y bienestar en cualquier época del año. Además, dispone de placas solares fotovoltaicas, aportando un valor añadido en sostenibilidad y ahorro energético. Incluye también trastero, sumando practicidad al conjunto. La urbanización ofrece piscina comunitaria y parking comunitario, añadiendo comodidad y calidad de vida a un entorno cuidado y tranquilo. Y para quienes piensan en inversión, este adosado cuenta con licencia turística, lo que abre la puerta a una alta rentabilidad en alquiler vacacional en una de las zonas más demandadas de Estepona. Ubicado en Atalaya, una zona consolidada, tranquila y perfectamente conectada con Marbella, Estepona y todos los servicios, este hogar ofrece el equilibrio ideal entre vida residencial y accesibilidad. Una propiedad pensada para vivirla... o para hacerla trabajar desde el primer día. Contáctanos para más información o para concertar una visita.

Destacado: