

+34 695 577 651

LW
Estates

info@lw-estates.com

Villa en Benahavís

Referencia: R5363932



Dormitorios: 4

Baños: 4

M²: 442

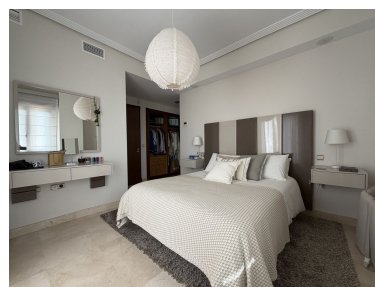
Precio: 1.595.000 €

Estado: Venta

Tipo de propiedad: Villa

Plazas: por petición

Día de la impresión : 26th
Abril 2026





Descripción: Ubicada en una exclusiva urbanización privada de villas de alta calidad, esta elegante casa independiente de cuatro dormitorios ofrece una combinación excepcional de privacidad, amplitud, calidad y un paisaje espectacular. Enclavada en un entorno natural tranquilo sobre el pintoresco pueblo de Benahavís, la propiedad disfruta de impresionantes vistas a las colinas circundantes y al mar Mediterráneo. Situada en una posición tranquila en una calle sin salida, la villa se distribuye en cuatro niveles y está conectada por un ascensor privado, ofreciendo comodidad y funcionalidad. La casa ha sido terminada con un alto nivel de calidad, utilizando materiales de primera y con una distribución cuidadosamente planificada para crear espacios luminosos y amplios. La zona de estar principal es particularmente impresionante, con un espacioso salón-comedor que se integra a la perfección con la cocina, creando un ambiente social y acogedor. Los grandes ventanales y las puertas que dan a la terraza permiten la entrada de luz natural, aprovechando al máximo las hermosas vistas panorámicas y el deseado estilo de vida interior-externo que define la vida en la Costa del Sol. La villa ofrece cuatro dormitorios en total, incluyendo tres dormitorios con baño privado, proporcionando un alojamiento excelente tanto para la familia como para los invitados. Cada habitación ha sido diseñada pensando en la comodidad, mientras que el ambiente general de la propiedad es tranquilo, elegante y refinado. Una de las características más destacadas de la casa es su impresionante planta baja, que añade una gran versatilidad a la distribución y amplía la sensación de espacio en toda la propiedad. Ya sea para sala de estar adicional, entretenimiento, almacenamiento o para satisfacer otras necesidades, esta planta le otorga a la villa una flexibilidad cada vez más buscada en viviendas de lujo. En el exterior, la piscina privada y las terrazas ofrecen el entorno perfecto para relajarse, entretenerse y disfrutar de la tranquilidad del entorno de la villa. Desde el café de la mañana hasta las puestas de sol, los espacios exteriores están diseñados para aprovechar al máximo el impresionante entorno y el clima mediterráneo. La propiedad también cuenta con aparcamiento privado para dos coches. Los residentes de Benahavís Hills Country Club disfrutan de la seguridad y el prestigio de una urbanización cerrada de villas de lujo, junto con el acceso a excelentes instalaciones comunitarias de bienestar que incluyen un gimnasio, piscina cubierta y spa, lo que aumenta el atractivo de esta excepcional vivienda. Esta propiedad combina una ubicación tranquila, amplias dimensiones, acabados de alta calidad, piscina privada, vistas al mar y acceso a excelentes servicios comunitarios. Se trata de una magnífica oportunidad para adquirir una elegante villa en uno de los enclaves residenciales más codiciados de las afueras de Benahavís.

Destacado:

Piscina, Aire acondicionado, Calefacción, Vistas al mar, Vistas a la montaña, Jardín privado, Ascensor, None, Seguridad 24H, Plazas, Lujo, Reventa