

+34 695 577 651

**LW**  
Estates

info@lw-estates.com

Casa en Marbella

Referencia: R5343514



Dormitorios: 4

Baños: 4

M<sup>2</sup>: 334

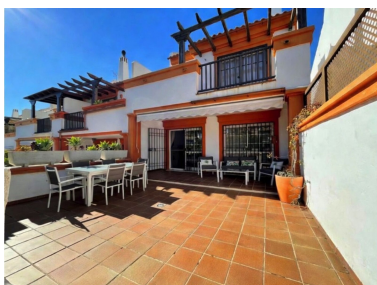
Precio: 840.000 €

Estado: Venta

Tipo de propiedad: Casa

Plazas: por petición

Día de la impresión : 7th  
Mayo 2026



---

Descripción:Amplia Casa Adosada de 4 Dormitorios con Garaje Privado y Ascensor Magnífica vivienda adosada en una tranquila y cuidada urbanización de Marbella. Esta luminosa y espaciosa propiedad destaca por su excelente distribución y alto nivel de confort. Distribuida en tres plantas más sótano, toda la casa está conectada mediante ascensor privado, lo que aporta gran comodidad y accesibilidad. Características principales 334 m<sup>2</sup> construidos | 270 m<sup>2</sup> útiles 4 dormitorios 4 baños (dos en suite) + 1 aseo de cortesía Salón-comedor luminoso Cocina independiente Amplia sala de juegos en el sótano con luz natural Garaje privado para 2 vehículos Porche amplio con acceso directo a la piscina comunitaria Varias terrazas agradables Armarios empotrados en todas las habitaciones Aire acondicionado con bomba de frío/calor en toda la vivienda Instalaciones de la urbanización Piscina comunitaria (abierta todo el año) Preciosos jardines ajardinados Ubicación privilegiada A solo 7 minutos de la Playa de la Fontanilla, 6 minutos del Centro Comercial La Cañada, 10 minutos de Puerto Banús y 35 minutos del aeropuerto de Málaga. Excelente conexión y todos los servicios cerca. Una vivienda familiar única que ofrece amplitud, confort y una ubicación inmejorable en Marbella. Visita muy recomendable. ¡Contáctenos hoy mismo para concertar una visita privada!

---

Destacado:

None, Piscina, Aire acondicionado, Jardín privado, Ascensor, None, Plazas