

## Apartamento en Nueva Andalucía

Referencia: R5333551



Dormitorios: 2

Baños: 2

M<sup>2</sup>: 83

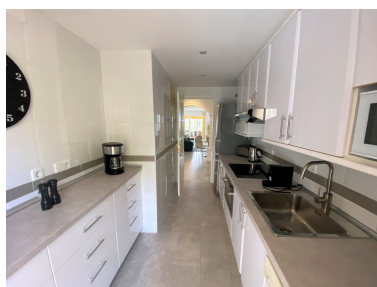
Precio: 485.000 €

Estado: Venta

Tipo de propiedad:  
Apartamento

Plazas: por petición

Día de la impresión : 10th  
Junio 2026



---

Descripción: Este hermoso apartamento de 2 dormitorios, situado en el prestigioso complejo Señorío de Aloha en Nueva Andalucía, Marbella, ofrece una combinación excepcional de confort, estilo y comodidad. Ubicado en una codiciada urbanización cerrada, la propiedad goza de una orientación sureste privilegiada y se beneficia de impresionantes vistas panorámicas al mar, al valle de Nueva Andalucía, paisajes rurales y montañas circundantes. Diseñado pensando en la sofisticación y la funcionalidad, el apartamento está presentado de manera impecable. Con una superficie construida de 83 m<sup>2</sup> y 23 m<sup>2</sup> de terraza privada, la vivienda dispone de un amplio salón con zonas diferenciadas de comedor y estar, chimenea funcional y acceso directo a una terraza privada y cubierta, ideal para disfrutar de comidas al aire libre mientras se contemplan las espectaculares vistas. La residencia, completamente amueblada, también incluye una cocina totalmente equipada y amueblada con zona de lavadero y acceso a la terraza. El dormitorio principal dispone de baño en suite y salida a la terraza principal, mientras que el dormitorio de invitados tiene acceso a un balcón y cuenta con un baño independiente. Entre sus comodidades adicionales destacan aire acondicionado en toda la vivienda, doble acristalamiento, suelos de mármol, armarios empotrados y persianas de seguridad. Los residentes de Señorío de Aloha disfrutan de una variedad de servicios comunitarios, incluidos hermosos jardines paisajísticos, varias piscinas (una de ellas climatizada) y sistema de riego automático. La seguridad es prioritaria, con servicio las 24 horas, acceso vigilado, portero y entrada restringida, lo que brinda tranquilidad adicional. La propiedad también cuenta con garaje comunitario, acceso en ascensor, trastero y es accesible para personas con movilidad reducida, asegurando la comodidad de todos los residentes. Ubicado en una situación inmejorable, el apartamento está a poca distancia a pie de tiendas locales, colegios, el centro urbano, el puerto deportivo de Puerto Banús, playas populares, campos de golf y áreas de juegos infantiles. Las conexiones de transporte público están disponibles en las inmediaciones, lo que convierte esta propiedad en una excelente opción para quienes buscan un hogar elegante y confortable o una inversión lucrativa en una de las zonas más deseadas de Marbella. Se permite la tenencia de mascotas, lo que incrementa aún más el atractivo de este apartamento para una amplia gama de compradores.

---

Destacado:

None, Piscina, Aire acondicionado, Vistas al mar, Ascensor, None, Jardín privado, Seguridad 24H, Plazas