

Apartamento en La Cala de Mijas

Referencia: R5333398



Dormitorios: 3

Baños: 2

M²: 100

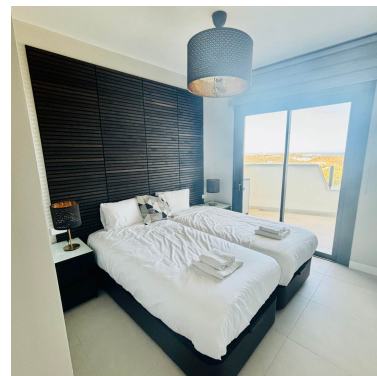
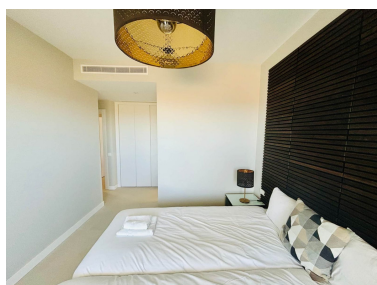
Precio: 540.000 €

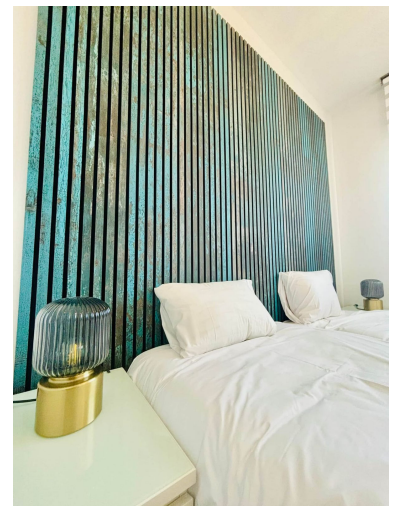
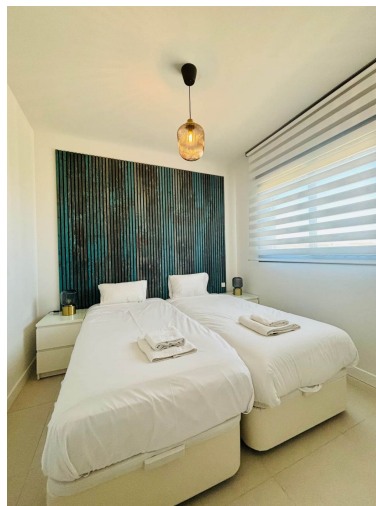
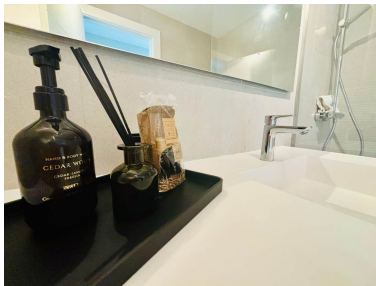
Estado: Venta

Tipo de propiedad:
Apartamento

Plazas: por petición

Día de la impresión : 26th
Abril 2026





Descripción: Ipanema está ubicado en Cala de Mijas, uno de los pueblos más encantadores de la Costa del Sol. Su ubicación estratégica permite disfrutar de la tranquilidad de un maravilloso entorno natural, además de los servicios y opciones de ocio de Marbella, Málaga y Fuengirola. El diseño es el siguiente: un hall de entrada con armario empotrado conduce a un amplio salón con cocina abierta y zona de comedor. La terraza grande y soleada permite disfrutar del sol y de vistas espectaculares al mar, la montaña y los campos de golf durante todo el año. Los apartamentos constan de 3 dormitorios, 1 dormitorio principal con baño en suite, 2 dormitorios y un baño para invitados. Esta zona residencial es tranquila y cerrada, con zonas verdes bien cuidadas, piscinas, SPA (piscina cubierta con chorros de agua para hidromasaje, sauna seca y de vapor, área de descanso) y un gimnasio de buen tamaño. La propiedad presenta materiales de alta calidad, aire acondicionado central instalado de FRÍO y CALOR, y una cocina completamente amueblada y equipada. Hay paneles solares en el techo del edificio, y el apartamento está conectado a la instalación solar, lo que permite un ahorro significativo en las facturas de electricidad. El precio de venta también incluye la plaza de aparcamiento subterráneo. No dudes en visitar el apartamento. Me alegra ayudarte ;) Distancia al aeropuerto de Málaga: 25 minutos en coche. Distancia a Marbella: 15 minutos en coche. Distancia al centro de Málaga: 40 minutos en coche. El apartamento cuenta con una licencia turística válida.

Destacado:

Piscina, Aire acondicionado, Calefacción, Vistas al mar, Vistas a la montaña, Ascensor, None, Jardín privado, Seguridad 24H, Plazas, Casa de vacaciones