

+34 695 577 651



info@lw-estates.com

Comercial en San Pedro de Alcántara

Referencia: R5332897



Dormitorios: 1

Estado: Venta

Baños: por petición

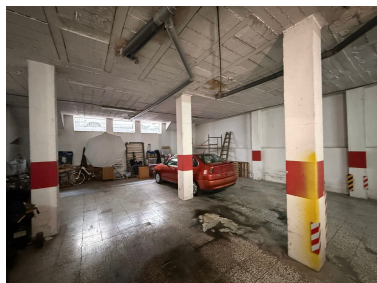
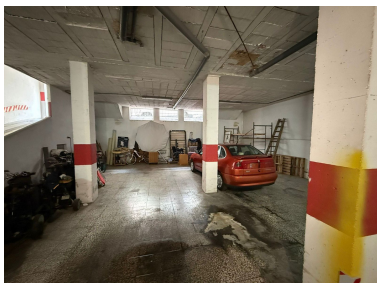
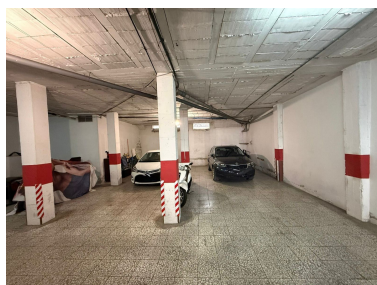
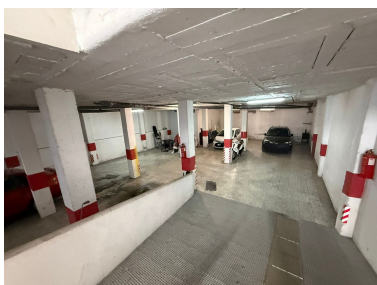
Tipo de propiedad:
Comercial

M²: 250

Plazas: por petición

Precio: 250.000 €

Día de la impresión : 2nd
Mayo 2026



Descripción: Se vende amplio garaje en excelente ubicación, situado en una zona muy transitada y rodeada de numerosas zonas de ocio, comercios y servicios, lo que lo convierte en una opción muy interesante tanto para uso particular como para inversión. El acceso al garaje es cómodo y seguro, mediante rampa de entrada y persiana eléctrica, facilitando la entrada y salida de vehículos en cualquier momento. El espacio cuenta con tres huecos de ventilación que garantizan una correcta circulación de aire. Dispone de capacidad para 8 coches, con espacio suficiente para maniobrar con comodidad. El garaje se encuentra equipado con extintores, cumpliendo con medidas básicas de seguridad. Una excelente oportunidad en una ubicación estratégica, perfecta tanto para uso propio como para obtener rentabilidad.

Destacado:

None, Plazas, Inversión