

## Casa en Manilva

Referencia: R5325253



Dormitorios: 3

Baños: 2

M<sup>2</sup>: 191

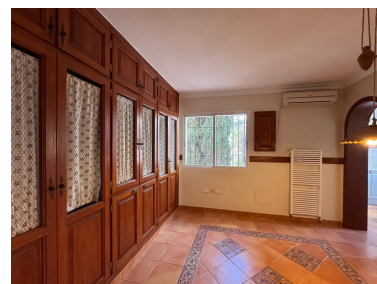
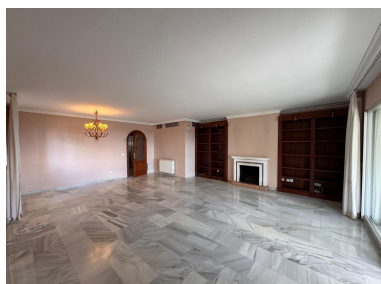
Precio: 570.000 €

Estado: Venta

Tipo de propiedad: Casa

Plazas: por petición

Día de la impresión : 25th  
Abril 2026



---

Descripción: Bonita y amplia casa adosada en esquina de 3 dormitorios en un lugar privilegiado de La Costa del Sol, entre Sotogrande y Estepona, a media hora de Marbella. Una autentica maravilla para vivir con tu familia disfrutando de las vistas al mar, de su maravillosa ubicación, próxima al Puerto de La Duquesa y de la piscina comunitaria con acceso directo desde el jardín privado. A tan solo 5 minutos a pie del Puerto de la Duquesa con su marina y las playas La casa tiene un amplio salón comedor con chimenea y salida a una terraza cubierta, con suelos de mármol, totalmente soleada, con acceso a un jardín de unos 90 m2 con acceso directo a la piscina de la comunidad. La cocina es totalmente independiente, amueblada y semi-equipada con un pequeño comedor, con posibilidad de abrir al salón y ganar un lavadero. La propiedad tiene mucho potencial. Los dormitorios son bastantes amplios con grandes armarios empotrados, 2 baños completos y 1 aseo. Una casa amplia de 191 m2, de buenas calidades, con calefacción central de gas, pre-instalación de aire acondicionado, split en 2 dormitorios pero sobre todo un entorno perfecto. Aparcamiento cubierto privado anexo a la casa. UNA VIVIENDA IDEAL PARA VIVIR CON TU FAMILIA

---

Destacado:

Piscina, Aire acondicionado, Vistas al mar, Jardín privado, Plazas