

+34 695 577 651

LW
Estates

info@lw-estates.com

Apartamento en Nueva Andalucía

Referencia: R5298523



Dormitorios: 1

Baños: 1

M²: 55

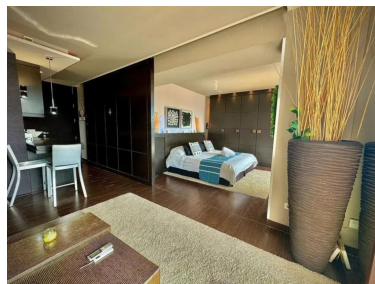
Precio: 275.000 €

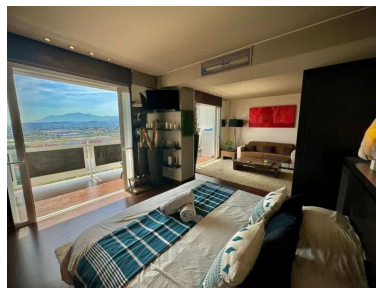
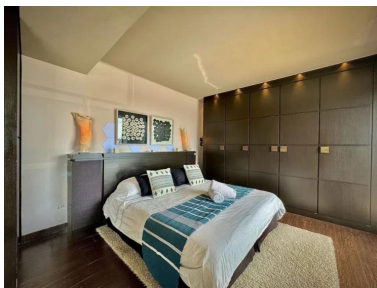
Estado: Venta

Tipo de propiedad:
Apartamento

Plazas: por petición

Día de la impresión : 27th
Abril 2026





Descripción: Apartamento reformado de lujo en Nueva Andalucía – Planta 12 con vistas panorámicas ■ Descubra este espectacular apartamento completamente reformado situado en una de las zonas más demandadas de Marbella, Nueva Andalucía, en una planta 12 que ofrece impresionantes vistas abiertas al mar y a la montaña. La vivienda destaca por su luminosidad, diseño moderno y acabados de alta calidad, ideal tanto como residencia habitual, segunda vivienda o inversión. Características principales: •Planta 12 con vistas panorámicas al mar y la montaña •Apartamento totalmente reformado •Edificio con servicio de portería y seguridad 24 horas •Piscina comunitaria y amplias zonas verdes •Comunidad con todos los servicios •Entorno tranquilo y cuidado Ubicación inmejorable: •A pocos minutos de Puerto Banús, playas y campos de golf •Cercano a supermercados, restaurantes, colegios y transporte •Excelente conexión con el centro de Marbella y San Pedro Una oportunidad única para vivir o invertir en una de las mejores zonas de la Costa del Sol, combinando altura, vistas, comodidad y seguridad. Apartamento Planta Media, Nueva Andalucía, Costa del Sol. 1 Dormitorio, 1 Baño, Construidos 55 m², Terraza 10 m². Posición : Cerca de Tiendas, Cerca de Colegios, Urbanización. Orientación : Este. Estado : Excelente. Piscina : Comunitaria. Climatización : Aire Acondicionado, A/A Caliente, A/A Frio. Vistas : Mar, Montaña, Jardín. Características : Terraza Cubierta, Ascensor, Armarios Empotrados, Cerca de Transporte, Terraza Privada, WiFi, Acceso para personas con movilidad reducida, 24 Horas Recepción, Cerca de una Iglesia, Fibra óptica. Muebles : Amueblada. Cocina : Equipada. Jardín : Comunitario. Seguridad : Recinto Cerrado, Seguridad 24 Horas. Aparcamiento : Comunitario. Categoría : Reventa.

Destacado:

Piscina, Aire acondicionado, Calefacción, Vistas al mar, Vistas a la montaña, Jardín privado, Ascensor, None, Seguridad 24H, Plazas, Reventa