

Apartamento en Benahavís

Referencia: R5255485



Dormitorios: 3

Baños: 2

M²: 152

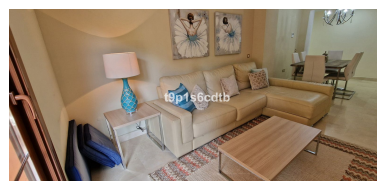
Precio: 499.000 €

Estado: Venta

Tipo de propiedad:
Apartamento

Plazas: por petición

Día de la impresión : 19th
Diciembre 2025



Descripción:IDEAL HOGAR HABITUAL, SEGUNDA RESIDENCIA Y/O INVERSIÓN. Este coqueto apartamento de 3 dormitorios, situado en planta baja con gran jardín en torno a él, en urbanización con recinto cerrado y vigilancia 24hrs, es perfecto para familias con niños y personas que deseen disfrutar de todo lujo de servicios en una tranquila comunidad residencial, próxima a todo tipo de establecimientos, la playa, Banús y Marbella. Idealmente ubicada a poca distancia a pie del Colegio Internacional Atalaya. Cuenta con 3 dormitorios, 2 baños (uno de ellos en suite con el dormitorio principal, gran salón comedor, amplia cocina con lavadero y terraza exterior, más terraza cubierta con acceso al jardín de uso privativo que circunda la propiedad. Aire acondicionado frío/calor, TV vía satélite y Wi-Fi con fibra óptica. Plaza de garaje y un trastero. La comunidad ofrece comodidades excepcionales: Jardines maduros, tres piscinas exteriores, una piscina interior climatizada, gimnasio, pista de pádel y spa con saunas y vestuarios, ofreciendo un estilo de vida tipo resort a pocos minutos de campos de golf, colegios, supermercados, restaurantes y todas las comodidades de la Costa de Marbella y Estepona, y el pueblo de Benahavís.

Destacado:

Piscina, Aire acondicionado, Calefacción, Jardín privado, Ascensor, None, Seguridad 24H, Plazas, Casa de vacaciones, Inversión, Lujo, Reventa