

+34 695 577 651

**LW**  
Estates

info@lw-estates.com

Comercial en Marbella

Referencia: R5254414



Dormitorios: 1

Baños: 1

M²: 180

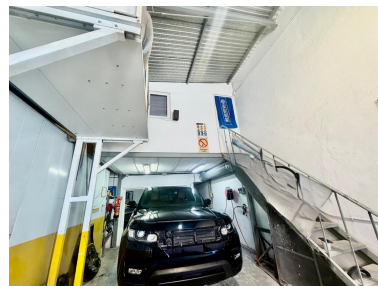
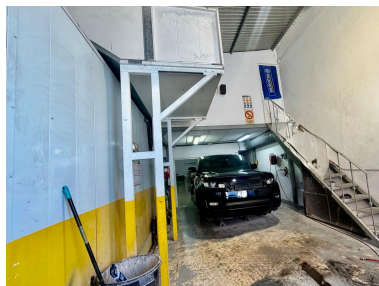
Precio: 128.000 €

Estado: Venta

Tipo de propiedad:  
Comercial

Plazas: por petición

Día de la impresión : 19th  
Diciembre 2025





---

**Descripción:** Excelente oportunidad de traspaso en el polígono industrial de La Campana, Nueva Andalucía. Se ofrece un negocio de taller de chapa y pintura en pleno funcionamiento, con licencia adicional para mecánica (coches y motos), lo que permite ampliar fácilmente los servicios y potenciar la rentabilidad. El negocio cuenta con una clientela consolidada y una trayectoria estable, ideal para empezar a trabajar desde el primer día.

**Características principales de la nave** Superficie: 180 m<sup>2</sup> distribuidos en varias zonas de trabajo perfectamente organizadas. **Equipamiento:** - Maquinaria completa de pintura (a base de disolvente y al agua). - Cabina de pintura profesional. - Dos máquinas compresoras de aire. - Todas las herramientas y equipos necesarios para operar inmediatamente. **Distribución interna:** - Oficina ubicada en la planta superior. - Altillo destinado a almacenamiento. **Accesos:** - Tres entradas para una logística ágil y cómoda: dos en un lateral y una en el lado opuesto. Esta es una oportunidad ideal para profesionales del sector que busquen un negocio ya establecido o para emprendedores que deseen iniciar actividad con una base sólida y totalmente equipada. Para más información, no dude en contactarnos.

---

**Destacado:**