

+34 695 577 651

**LW**  
Estates

info@lw-estates.com

Villa en Elviria

Referencia: R5253490



Dormitorios: 3

Baños: 2

M²: 96

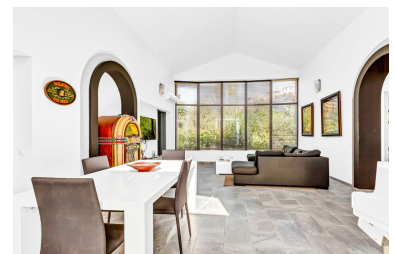
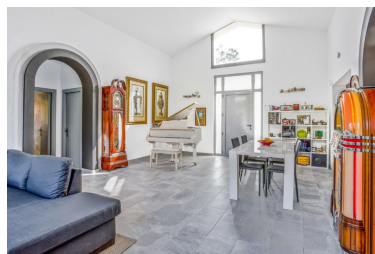
Precio: 599.000 €

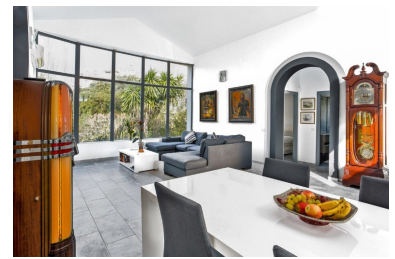
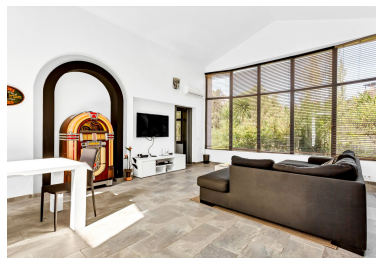
Estado: Venta

Tipo de propiedad: Villa

Plazas: por petición

Día de la impresión : 20th  
Diciembre 2025





---

**Descripción:** OPORTUNIDAD FABULOSA ¡Elegancia Moderna Cerca de Marbella! Villa de tres Dormitorios en El Manantial, Santa María Golf, Elviria Descubre esta encantadora villa independiente en Elviria, a solo 15 minutos del vibrante centro de Marbella. La villa está ubicada en una ubicación privilegiada, a poca distancia del exclusivo Santa María Golf Club y cerca de la playa de Elviria con sus boutiques, restaurantes y bares. El campo de golf de 18 hoyos Santa María, con su casa club y restaurante. Una pista de tenis, está a la vuelta de la esquina . Reformado con altos estándares, la villa cuenta con un luminoso salón-comedor con un impresionante techo abovedado y una amplia cocina totalmente equipada de Schmidt. El dormitorio principal con baño en suite, dos dormitorios adicionales que comparten un baño garantizan comodidad y espacio. Entre las características adicionales se incluyen aire acondicionado preinstalado (calefacción y refrigeración) y un sistema de alarma. El complejo cuenta con cuatro piscinas comunitarias, jardines bien cuidados y aparcamiento privado. Todos los servicios, como restaurantes, supermercados y bancos, están a solo unos minutos. Ubicación en detalle: • A pie: Playa, campo de golf, tiendas, restaurantes • En coche: • Marbella centro: 15 minutos • Puerto Banús: 20 minutos • Aeropuerto de Málaga: 35 minutos • Fuengirola centro: 15 minutos • Playa: 5 minutos • Equipamiento en detalle: • Ubicación: Cerca de campo de golf, mar y comercios, en un entorno urbanizado • Orientación: Sur/Suroeste • Estado: moderno y bien mantenido. • Piscina: Cuatro Piscinas comunitarias • Climatización: aire acondicionado (calefacción y refrigeración) • Vista: Jardín • Particularidades: terraza, armarios empotrados • Mobiliario: parcialmente amueblado. • Aparcamiento: Privado, varias plazas de aparcamiento en la calle. • Estilo: Contemporáneo Tasas IBI: 650 € / año - Cuota de comunidad: 170 € / mes Por favor contáctenos para más información.

---

#### Destacado:

None, Piscina, Aire acondicionado, Calefacción, Jardín privado, None, Seguridad 24H, Plazas, Inversión, Reventa