

Casas rústica en Montes de Málaga

Referencia: R5247757



Dormitorios: 8

Baños: 8

M²: 999

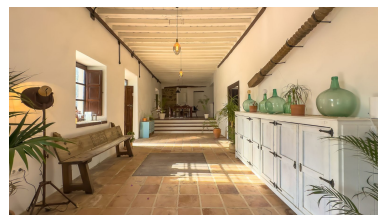
Precio: 1.195.000 €

Estado: Venta

Tipo de propiedad: Casas
rústica

Plazas: por petición

Día de la impresión : 17th
Diciembre 2025



Descripción: Bienvenido a Trevenez Country Estate, una cortijo excepcional completamente renovada donde el lujo, el espacio y la autenticidad se unen de manera extraordinaria. Es un verdadero palacio, situado en plena naturaleza y con vistas despejadas al monte Maroma, además de uno de los amaneceres más espectaculares de la región. La propiedad cuenta con seis amplias suites, cada una con su propio baño en suite, caldera individual e instalaciones eléctricas y de fontanería renovadas recientemente. Todas las habitaciones están equipadas con aire acondicionado frío/calor, lo que garantiza una estancia confortable durante todo el año. También dispone de un amplio apartamento con dos dormitorios, ideal para el personal o para recibir invitados adicionales. En las acogedoras zonas de estar encontrarás varios rincones perfectos para relajarte. Una imponente estufa de leña, con un sistema de circulación totalmente automatizado, distribuye el calor por toda la casa y crea un ambiente especialmente acogedor. Un detalle histórico único se encuentra en el corazón de la vivienda, donde se han conservado las antiguas cubas de uva excavadas en el suelo. Son un hermoso homenaje al pasado y te hacen sentir como si recorrieras la rica historia de Andalucía. La gran cocina familiar está equipada con todas las comodidades modernas y se convierte en el centro cálido y vital del hogar. Varias escaleras y espacios abiertos aportan una sensación mágica y amplia, con nuevos puntos de vista en cada rincón. El exterior es igual de encantador. Grandes puertas francesas se abren a amplias terrazas a ambos lados de la casa, perfectas para disfrutar de las cálidas noches y de las vistas panorámicas. La amplia piscina junto a la terraza ofrece un refrescante alivio en los días calurosos. Los espacios exteriores ofrecen aún muchas posibilidades para personalizarlos según tu gusto y completar así el conjunto. La finca de 45.000 m² incluye almendros, olivos y diversos árboles frutales, y dispone tanto de conexión a la red de agua y electricidad como de un propio pozo, con más de 70.000 litros de capacidad total de almacenamiento. La cortijo es fácilmente accesible por un camino de tierra bien mantenido de aproximadamente 1,5 km. El encantador pueblo de Colmenar se encuentra a solo 15 minutos en coche y ofrece tiendas, farmacia, colegio y restaurantes. El centro de Málaga está a 40 minutos y el aeropuerto a 46 minutos. Trevenez Country Estate ofrece un sinfín de posibilidades: es ideal para familias grandes, para quienes disfrutan recibiendo invitados con estilo, o para un uso como B&B de alto nivel, lugar para eventos, retiro o propiedad exclusiva de alquiler. Aquí no solo se vive: aquí se vive una experiencia. Si deseas visitar esta cortijo única o recibir más información, no dudes en ponerte en contacto con nosotros; estaremos encantados de organizar una visita para ti.

Destacado:

Piscina, Aire acondicionado, Vistas a la montaña, None, Jardín privado, Plazas, Inversión, Lujo