

+34 695 577 651

LW
Estates

info@lw-estates.com

Villa en La Mairena

Referencia: R5244520



Dormitorios: 5

Baños: 6

M²: 633

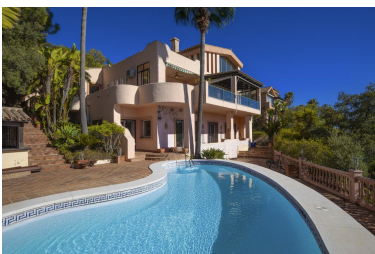
Precio: 1.450.000 €

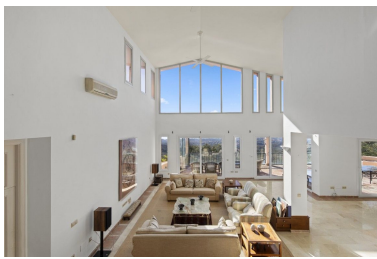
Estado: Venta

Tipo de propiedad: Villa

Plazas: por petición

Día de la impresión : 25th
Enero 2026





Descripción: En una de las zonas más exclusivas y tranquilas de La Mairena, rodeada de naturaleza y con unas vistas al mar que enamoran desde el primer instante, se encuentra esta villa de grandes proporciones, privacidad absoluta y luz extraordinaria. Con 663 m² construidos y distribuidos en tres plantas y 5 dormitorios en suite, es una propiedad que ofrece un potencial excepcional para crear una residencia verdaderamente extraordinaria. Desde el acceso principal, la sensación es clara: espacio, luz y vistas infinitas. Los techos altos, los ventanales de gran formato y las proporciones generosas en cada estancia crean un ambiente difícil de encontrar incluso en las villas más exclusivas. El gran salón, de dimensiones imponentes, se abre al horizonte mediterráneo a través de amplios ventanales que bañan la estancia en luz natural y conecta directamente con una amplia terraza que combina una zona acristalada y otra abierta, ambas con vistas realmente espectaculares. Unido al comedor, conforma un espacio perfecto para rediseñar en un concepto elegante, fluido y contemporáneo. La cocina independiente, amplia y luminosa, incluye despensa, lavandería y un cuarto adicional que puede adaptarse a múltiples usos según las necesidades. En la planta inferior se ubican dos dormitorios de gran tamaño, ambos con baño en suite; uno de ellos incorpora un generoso walk-in closet. Estos dormitorios disfrutan de acceso directo al jardín y la piscina, lo que crea un ambiente íntimo y perfectamente integrado con el exterior. En la planta principal, además de las zonas comunes, se encuentra una elegante oficina con balcón privado y vistas panorámicas, un espacio único para trabajar sintiendo el Mediterráneo frente a ti. En la planta superior, dos dormitorios adicionales en suite cuentan con amplias terrazas privadas que ofrecen vistas espectaculares al mar, convirtiéndose en verdaderos refugios de paz y luz. La parcela de 1.343 m² invita a disfrutar la vida al aire libre durante todo el año. Los jardines maduros, la piscina con zona de descanso y cocina exterior y el gran patio con zona de barbacoa crean un conjunto ideal para quienes buscan privacidad, naturaleza y vistas incomparables. La villa cuenta con garaje privado, ascensor con acceso a cada una de las plantas, calefacción por suelo radiante en toda la casa, sistema de alarma, descalcificador de agua y múltiples posibilidades de redistribución para adaptarla a los estándares contemporáneos más exigentes. Su ubicación añade aún más valor: en un enclave verde y tranquilo de la Costa del Sol, junto al Colegio Alemán y Echos International School, a solo 10 minutos de supermercados, restaurantes y servicios de Elviria y del Santa María Golf Club, y a 17 minutos del centro de Marbella. Una villa con carácter, luz y un entorno privilegiado, ideal para quienes buscan un hogar que combine tranquilidad, naturaleza y la posibilidad de crear un espacio verdaderamente personal y exclusivo. Tiene a su disposición el documento informativo abreviado. Gastos: Impuestos (ITP o IVA+AJD) + Gastos notariales y registrales. ALA

Destacado:

Piscina, Aire acondicionado, Vistas al mar, Sistema de alarma