

+34 695 577 651

LW
Estates

info@lw-estates.com

Villa en Benalmadena

Referencia: R5243800



Dormitorios: 10

Baños: 9

M²: 509

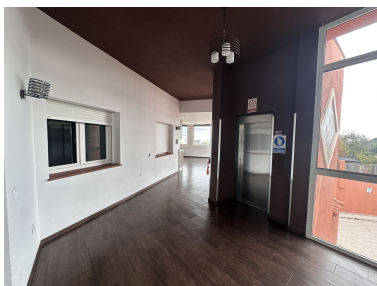
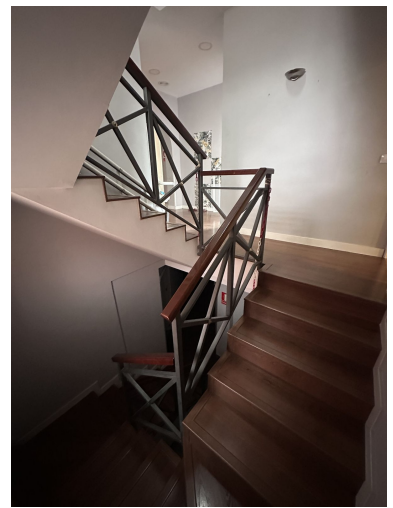
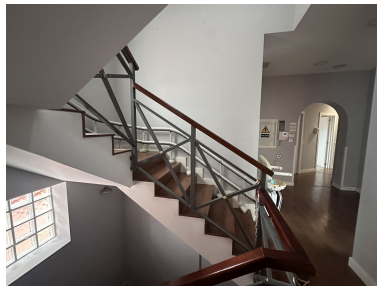
Precio: 1.200.000 €

Estado: Venta

Tipo de propiedad: Villa

Plazas: por petición

Día de la impresión : 18th
Diciembre 2025



Descripción: ¡Oportunidad única en Benalmádena! Esta impresionante casa independiente, con 500 m² construidos de vivienda distribuidos en tres plantas, es perfecta para quienes buscan un inmueble con alto potencial comercial o residencial. Antiguamente una residencia, cuenta con 18 dormitorios y 9 baños, lo que la hace ideal para convertirla en apartamentos independientes, un pequeño hotel, Airbnb o cualquier proyecto emprendedor. Su diseño versátil permite separar las plantas sin complicaciones, con accesos independientes desde la calle en las plantas 1 y 2. Distribución detallada por plantas: Planta baja: 10 dormitorios amplios, 5 baños (uno de ellos en suite) y un cuarto grande multifuncional (sin ventana, ideal para almacenamiento o uso creativo). Espacios prácticos y bien distribuidos para maximizar la funcionalidad. Planta primera: Un salón enorme y un comedor aún más amplio, ambos con ventanales que ofrecen vistas magníficas al mar, inundando los espacios de luz natural. Incluye una cocina completa, 4 dormitorios y 2 baños. Acceso independiente desde la calle y un patio grande en la entrada, perfecto para zonas comunes o eventos. Planta segunda: 5 dormitorios, 2 baños y un cuartito adicional (sin ventana). Además, cuenta con un poco de terraza para disfrutar del exterior. Acceso independiente y conexión directa con la planta primera mediante ascensor panorámico. Características destacadas: Dos salones grandes con vistas al mar, ideales para relajarse o recibir visitas. Ascensor que conecta las plantas 1 y 2, facilitando la movilidad y añadiendo un toque de comodidad moderna. Zonas comunes exteriores: Un patio amplio en la planta 1 y terraza en la 2, perfectos para barbacoas, jardinería o ampliaciones. Ubicación privilegiada en Benalmádena, cerca de servicios, playas y transporte, en una zona tranquila pero accesible. Esta propiedad no es solo una casa, sino una inversión inteligente con infinitas posibilidades. ¡Reforma y rentabilízala a tu gusto! ¡Contacta para una visita y descubre su potencial!

Destacado:

Aire acondicionado, Vistas al mar, Ascensor, None