

Casa en Alhaurín el Grande

Referencia: R5235502



Dormitorios: 3

Baños: por petición

M²: 70

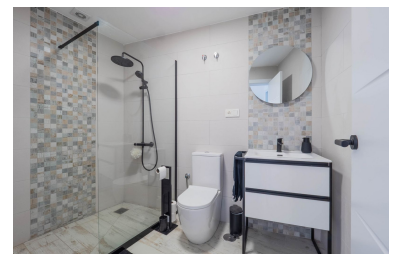
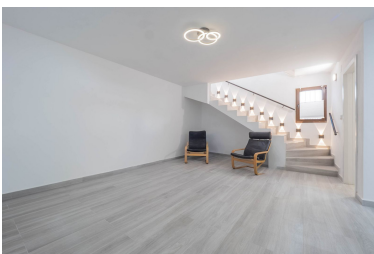
Precio: 285.000 €

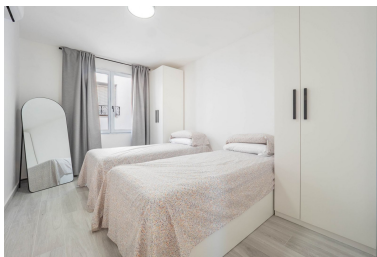
Estado: Venta

Tipo de propiedad: Casa

Plazas: por petición

Día de la impresión : 15th
Diciembre 2025





Descripción: Casa adosada de 3 dormitorios completamente renovada en el corazón de Alhaurín El Grande

Descubra esta encantadora casa adosada de tres dormitorios, completamente renovada, con una ubicación ideal a poca distancia de la vibrante selección de bares, restaurantes, supermercados y tiendas de la ciudad. Ubicada en la codiciada zona alta de Alhaurín El Grande, esta propiedad ofrece modernos y cómodos espacios de vida, así como un estilo de vida sencillo y de bajo mantenimiento. Distribución de la propiedad

Planta baja Una espaciosa sala de estar de planta abierta le da la bienvenida, con una elegante cocina contemporánea, comedor y un amplio salón. Un práctico aseo de invitados completa esta planta. **Primera planta** Una elegante escalera conduce a dos dormitorios dobles de buen tamaño y a un baño familiar elegantemente equipado con una elegante ducha a ras de suelo. **Planta superior** La planta superior alberga un tercer dormitorio versátil con un llamativo techo abovedado, actualmente utilizado como segundo salón. Esta planta también incluye un práctico armario y acceso a una terraza privada descubierta, ideal para relajarse o entretenerse.

Características principales Amplio aparcamiento público a pocos minutos a pie Doble acristalamiento Aire acondicionado Techos abovedados Suelos modernos en toda la casa Fácil mantenimiento y bajos costes de funcionamiento Esta casa adosada es una excelente opción tanto para vivir a tiempo completo como para disfrutar de las vacaciones. Ubicación Alhaurín El Grande es un pueblo animado y acogedor, conocido por sus restaurantes de calidad y su ambiente acogedor durante todo el año. Los pueblos vecinos de Coín, Alhaurín de la Torre, Monda y Cártama están a poca distancia en coche, mientras que la costa, las playas y el aeropuerto de Málaga se encuentran a unos 30 minutos. Adosada, Alhaurín el Grande, Costa del Sol. 3 Dormitorios, 1.5 Baños, Construidos 70 m². Posición : Ciudad, Cerca de Colegios. Estado : Excelente. Climatización : Aire Acondicionado. Vistas : Montaña. Características : Terraza Privada, Trastero, Doble acristalamiento. Muebles : Opcionales. Aparcamiento : Calle. Servicios Públicos : Electricidad, Agua Potable. Categoría : Reventa.

Destacado:

Aire acondicionado, Vistas a la montaña, None, Plazas, Reventa