

+34 695 577 651

**LW**  
Estates

info@lw-estates.com

Apartamento en Manilva

Referencia: R5233315



Dormitorios: 3

Baños: 2

M²: 73

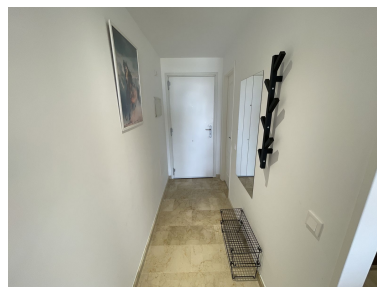
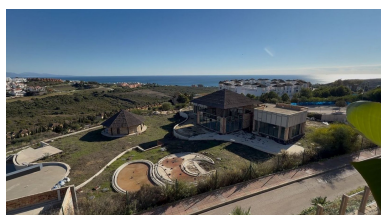
Precio: 260.000 €

Estado: Venta

Tipo de propiedad:  
Apartamento

Plazas: por petición

Día de la impresión : 15th  
Diciembre 2025



---

Descripción: Apartamento Planta Media, Manilva, Costa del Sol. 3 Dormitorios, 2 Baños, Construidos 73 m², Terraza 9 m². Posición : Suburbano, Urbanización. Orientación : Sureste. Estado : Excelente. Piscina : Comunitaria. Climatización : Aire Acondicionado, A/A Caliente, A/A Frio. Vistas : Mar, Montaña, Campo, Panorámicas. Características : Terraza Cubierta, Ascensor, Armarios Empotrados, Terraza Privada, WiFi, Suelos de Mármol, Doble acristalamiento, Fibra óptica. Muebles : Opcionales. Cocina : Equipada, Cocina Comedor. Seguridad : Recinto Cerrado. Aparcamiento : Libre, Calle, Más de uno. Servicios Públicos : Electricidad, Agua Potable. Categoría : Ganga, Casas de vacaciones, Inversion, Reventa, Contemporáneo.

---

**Destacado:**

Piscina, Aire acondicionado, Calefacción, Vistas al mar, Vistas a la montaña, Ascensor, None, Plazas, Casa de vacaciones, Inversión, Reventa