

+34 695 577 651

**LW**  
Estates

info@lw-estates.com

Casa en San Martín de Tesorillo

Referencia: R5229343



Dormitorios: 4

Baños: 2

M²: 266

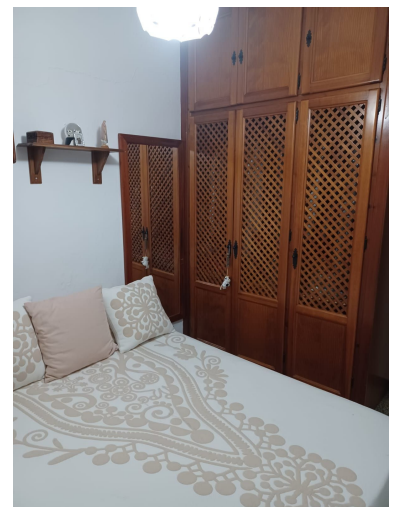
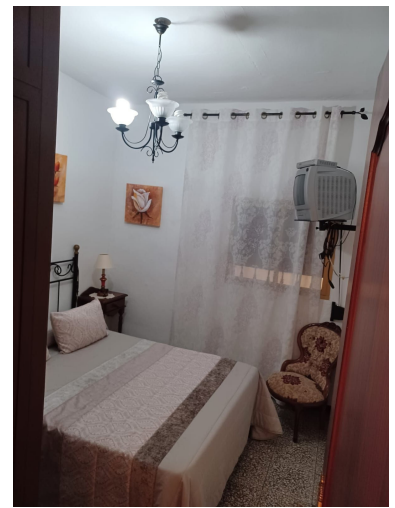
Precio: 320.000 €

Estado: Venta

Tipo de propiedad: Casa

Plazas: por petición

Día de la impresión : 22nd  
Diciembre 2025




---

**Descripción:** Descubre esta espaciosa casa adosada familiar, en el tranquilo pueblo de San Martín del Tesorillo, una joya oculta en la provincia de Cádiz en la Costa del Sol —famosa por su encanto andaluz pacífico, campiña exuberante y proximidad a playas impresionantes y campos de golf—. Enclavado entre los vibrantes pueblos de Estepona y Sotogrande, esta ubicación ofrece el equilibrio perfecto entre serenidad rural y comodidad: a solo un corto trayecto de arenas prístinas como Playa de Sabinillas (10-15 minutos), golf de clase mundial en Finca Cortesín o Doña Julia, supermercados, colegios y restaurantes. Con fácil acceso a la A-7 hacia el glamour de Marbella o la mezcla única de culturas en Gibraltar, abraza más de 300 días soleados al año en esta zona amigable para expatriados, ideal para familias que buscan un estilo de vida relajado entre belleza natural y sitios históricos como ruinas romanas cercanas. Distribuida en dos plantas que abarcan 266 m<sup>2</sup> construidos, esta propiedad independiente de segunda mano en excelente estado presume de una distribución práctica e invitadora diseñada para una vida familiar cómoda. La planta baja cuenta con dos salones versátiles, una cocina totalmente equipada, un patio privado, garaje, una amplia habitación de desahogo, otro patio y un baño —proporcionando espacio amplio para rutinas diarias y almacenamiento—. En la planta superior, descubre cuatro dormitorios generosos, un salón pequeño acogedor, un baño y una azotea con lavadero —perfecta para disfrutar del aire fresco y posibles mejoras exteriores—. Destacan los armarios empotrados, aire acondicionado en toda la vivienda y toques pensados para el confort moderno. Esta casa bien mantenida está lista para recibir a sus nuevos dueños, ofreciendo posibilidades infinitas en una zona en crecimiento con fuerte revalorización inmobiliaria. Ya sea como residencia permanente o refugio vacacional, aprovecha esta oportunidad en San Martín del Tesorillo —contáctanos hoy para concertar una visita.

---

Destacado:

None, Aire acondicionado, None, Jardín privado, Plazas