

+34 695 577 651



info@lw-estates.com

Villa en Benahavís

Referencia: R5228962



Dormitorios: 5

Baños: 5

M²: 435

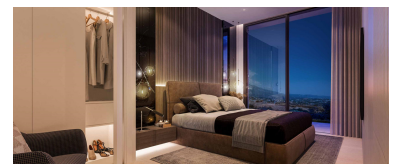
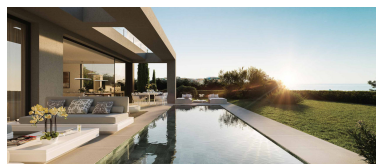
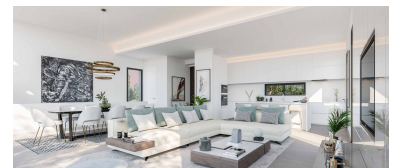
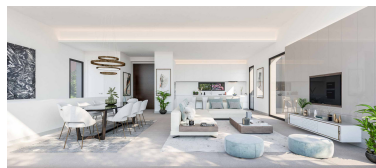
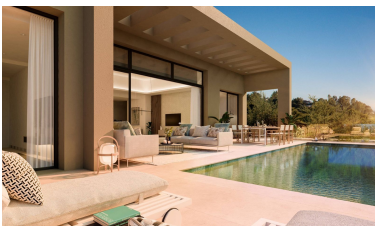
Precio: 3.500.000 €

Estado: Venta

Tipo de propiedad: Villa

Plazas: por petición

Día de la impresión : 22nd
Diciembre 2025



Descripción: Villa de nueva construcción con diseño contemporáneo en Finca Jasmine - Benahavís, Marbella Oeste. Situada en una comunidad cerrada y segura de villas con club social, spa y gimnasio, con frondosos jardines mediterráneos y unas impresionantes vistas panorámicas al mar. Propiedades modernas y contemporáneas con elementos orgánicos y naturales en armonía con el entorno. Jardines de fácil mantenimiento y piscina privada con acceso a Marbella y Estepona en pocos minutos hacen de este proyecto residencial de lujo uno de los más interesantes en muchos años. La propiedad se distribuye en dos plantas: la planta baja y el sótano. Luminoso y con techos de 3,8 metros de altura en la gran sala de estar diáfana, que incluye una cocina totalmente equipada, salón, comedor y aseo de invitados. En esta planta, a la que se accede desde la carretera, hay una cochera cubierta por una pérgola. La planta baja tiene una sección principal con un vestíbulo de entrada que conduce a la zona de estar, con un amplio salón-comedor-cocina y un aseo. A un lado de esta sección principal se encuentra la escalera que conduce al sótano diáfano y al dormitorio principal con baño en suite. Al otro lado, hay un pequeño pasillo que conduce a dos dormitorios y otros dos baños en suite. En total, la casa tiene cuatro dormitorios y cuatro baños. Las puertas eléctricas dan acceso a la villa, que cuenta con una cochera privada de 30 m² y está rodeada de jardines con una impresionante piscina privada con azulejos de porcelana de color Sukabumi. - Ventanas de cristal de suelo a techo, que integran la sala de estar interior con las terrazas. - Calefacción por suelo radiante independiente impulsada por agua. - Cocina totalmente equipada con electrodomésticos Siemens. - Encimeras de cerámica. - Jardines paisajísticos de temática mediterránea con piscina privada. - Interruptores y enchufes de la serie Living-light de Bticino o similares. - Aire acondicionado frío y calor por conductos ocultos. - Calefacción eléctrica por suelo radiante en los baños. - Preinstalación de sistema domótico. - Azulejos cerámicos de gran formato (de suelo a techo) en los baños. - Baldosas de porcelánico de 90 x 90 cm. - Ventanas correderas Cortizo con rotura de puente térmico y doble acristalamiento de seguridad. La propiedad está terminada y se puede visitar a partir de enero, con entrega prevista en febrero/marzo de 2026. Renderizaciones del promotor, la vivienda real puede diferir de estas.

Destacado:

Nueva construcción, Piscina, Aire acondicionado, Vistas al mar, Jardín privado, None, Seguridad 24H, Plazas, Lujo