

Villa en Torremuelle

Referencia: R5226556



Dormitorios: 4

Baños: 5

M<sup>2</sup>: 358

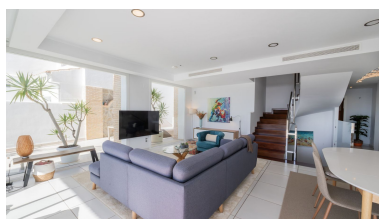
Precio: 1.150.000 €

Estado: Venta

Tipo de propiedad: Villa

Plazas: por petición

Día de la impresión : 19th  
Diciembre 2025



Descripción:Moderna villa con espectaculares vistas panorámicas al Mediterráneo, situada en una de las zonas más exclusivas de Benalmádena, junto al parque natural de Casablanca. En un entorno tranquilo y cercano al pueblo, esta luminosa propiedad orientada al sur ofrece amplias terrazas, grandes ventanales y un diseño sofisticado que integra interior y exterior. Además, cuenta con paneles solares ya instalados para una mayor eficiencia energética. Distribuida en tres plantas conectadas por ascensor privado, dispone de cuatro dormitorios en suite, aseo de invitados, cocina totalmente equipada, lavadero y una sala de estar adicional de 40 m² en el nivel jardín. La urbanización ofrece un elegante club social con piscina, gimnasio y vistas privilegiadas al mar y a la bahía de Fuengirola. Excelente ubicación, a solo 800 metros de la estación de tren de Torremuelle y cerca de todos los servicios.

---

Destacado:

None, Piscina, Aire acondicionado, Vistas al mar, Ascensor, None, Jardín privado, Sistema de alarma, Plazas, Casa de vacaciones, Inversión, Lujo, Reventa