

Ático en Benalmadena Costa

Referencia: R5211703



Dormitorios: 4

Baños: 4

M²: 313

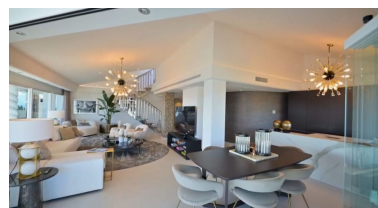
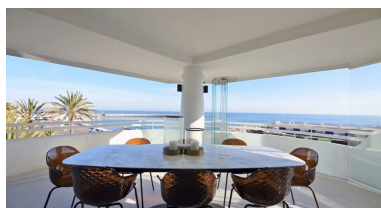
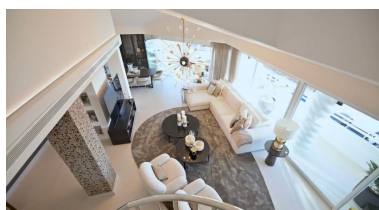
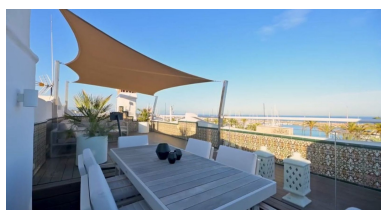
Precio: 1.975.000 €

Estado: Venta

Tipo de propiedad: Ático

Plazas: por petición

Día de la impresión : 29th  
Diciembre 2025



Descripción: Se vende este lujoso ático dúplex de cuatro dormitorios en primera línea de puerto en el famoso Puerto Marina de Benalmádena Costa. Este impresionante ático ha sido reformado con los más altos estándares, combinando un estilo moderno con un diseño contemporáneo. Es uno de los mejores áticos en primera línea de puerto que tendrá la oportunidad de adquirir. Al entrar, encontrará un amplio recibidor que conduce a la sala de estar. En esta planta, la luz natural inunda la vivienda sin esfuerzo. También encontrará una elegante cocina de mármol con barra americana y un comedor de planta abierta. Esta planta cuenta además con amplias terrazas donde usted y su familia podrán disfrutar de la tranquilidad de esta magnífica propiedad, con impresionantes vistas panorámicas al puerto deportivo y al mar. La propiedad dispone de cuatro dormitorios dobles, tres de ellos con baño privado, lo que garantiza privacidad y comodidad para todos. Los baños presentan un diseño moderno y acabados de vanguardia. La suite principal es excepcional, con un amplio espacio y un vestidor que sin duda encantará a los amantes del diseño y el estilo. Este ático esquinero es muy luminoso gracias a su ubicación en esquina y su orientación suroeste. Disfrutará de luz natural durante todo el día, especialmente en el salón, donde podrá relajarse y contemplar las espectaculares vistas al mar. ¡Imagínese disfrutando de atardeceres de ensueño desde aquí! Una de las características especiales de esta propiedad es su solárium privado, al que se accede desde el salón mediante una escalera de caracol que conduce a la azotea privada, un espacio impresionante por sus vistas y su amplitud. Aquí podrá disfrutar del sol durante todo el día, relajarse en la zona chill-out y aprovechar la cocina exterior para preparar deliciosas comidas al aire libre. Este espacio es perfecto para socializar con amigos y familiares mientras se disfruta de las espectaculares vistas panorámicas. Incluye parte del mobiliario y una plaza de garaje; ¡está lista para empezar a disfrutarla ya! Su ubicación en Puerto Marina, Benalmádena, añade aún más valor a esta magnífica vivienda, ya que encontrará restaurantes de alta cocina, boutiques de lujo y una amplia oferta de ocio. ¡Le invitamos a reservar su visita con nosotros!

---

Destacado:

None, Piscina, Aire acondicionado, Calefacción, Vistas al mar, Ascensor, None, Jardín privado, Plazas, Lujo, Reventa