

Terreno en Nueva Andalucía

Referencia: R5209417



Dormitorios: por petición

Baños: por petición

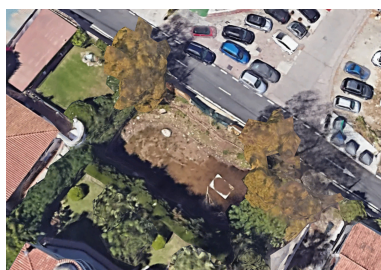
M²: 166

Precio: 578.000 €

Estado: Venta

Tipo de propiedad: Terreno Plazas: por petición

Día de la impresión : 30th
Diciembre 2025





Descripción: Enclavada en el corazón de Nueva Andalucía, a sólo 5 minutos en coche del mundialmente conocido Puerto Banús, esta parcela representa una oportunidad única para inversores y promotores visionarios. Con una ubicación envidiable en una de las zonas más prestigiosas de Marbella, esta propiedad ofrece un acceso incomparable a boutiques de lujo, vibrante vida nocturna, exquisitas opciones gastronómicas y playas vírgenes. Con un amplio tamaño y rodeada por el exuberante paisaje del emblemático Valle del Golf de Marbella, esta parcela ofrece el lienzo perfecto para crear una notable obra maestra residencial o un lucrativo proyecto de desarrollo. Si su visión incluye una villa moderna, un complejo de apartamentos boutique, o una finca a medida, esta ubicación garantiza un estilo de vida excepcional y un alto retorno de la inversión. Licencia completa para su proyecto. Esta parcela cuenta con todas las licencias necesarias, lo que agiliza el proceso de su nuevo proyecto. Con el papeleo listo, puede centrarse en dar vida a la urbanización de sus sueños sin retrasos ni complicaciones. Visualice las posibilidades. Comprendemos la importancia de visualizar su proyecto, por lo que le ofrecemos un vídeo exclusivo que muestra el potencial de esta increíble parcela. Desde impresionantes conceptos arquitectónicos hasta ideas paisajísticas, el vídeo proporciona inspiración y una visión de las infinitas oportunidades que ofrece esta propiedad. No pierda la oportunidad de hacerse con un pedazo de terreno de primera en la zona más codiciada de Marbella. Póngase en contacto con nosotros hoy mismo para obtener más información, programar una visita o solicitar el vídeo del posible proyecto. Permítanos ayudarle a convertir su visión en realidad en el corazón de la Costa del Sol.

Destacado:

None