

Apartamento en Benalmadena Pueblo

Referencia: R5208844



Dormitorios: 3

Baños: 2

M²: 114

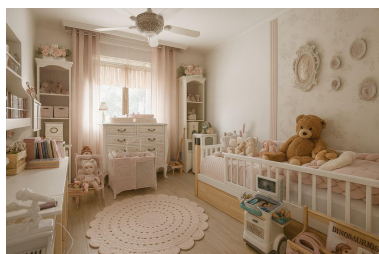
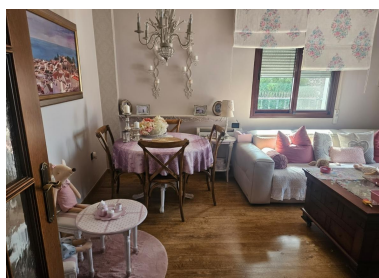
Precio: 310.000 €

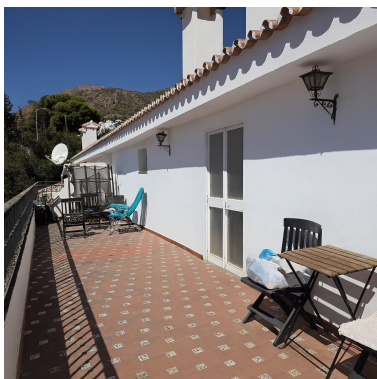
Estado: Venta

Tipo de propiedad:
Apartamento

Plazas: por petición

Día de la impresión : 17th
Diciembre 2025





Descripción: Vivienda con encanto andaluz y reforma integral en Benalmádena Pueblo | 114 m², 3 dormitorios, luz natural y terraza comunitaria con vistas panorámicas Si buscas una vivienda con carácter, luz y un ambiente acogedor, este piso totalmente reformado de 114 m² es una auténtica oportunidad. Ubicado en pleno Benalmádena Pueblo, en una zona tranquila y llena de encanto, combina a la perfección la esencia de la arquitectura andaluza con el confort moderno. La vivienda cuenta con 3 amplias habitaciones y 2 baños completos, además de un espacio de día diseñado con armonía y estilo: una cocina integrada con el salón, creando un ambiente cálido y funcional donde cada detalle ha sido cuidadosamente seleccionado por los propietarios. Al ser una vivienda en esquina, disfruta de ventanales y balcones que llenan cada estancia de luz natural. La carpintería exterior en aluminio imitación madera aporta elegancia, durabilidad y estética tradicional sin renunciar a la eficiencia energética. Un valor añadido muy importante: el aparcamiento cuenta con punto de recarga para coche eléctrico (wallbox), una característica cada vez más demandada y difícil de encontrar en la zona. En la planta superior se encuentra un trastero privado y acceso a una espectacular terraza comunitaria equipada con zona de barbacoa, desde donde se disfrutan vistas panorámicas al mar y la montaña. Un espacio ideal para reuniones, tardes soleadas y momentos inolvidables. Se trata de una propiedad lista para entrar a vivir, perfecta tanto como vivienda habitual como inversión en uno de los entornos más bonitos y auténticos de la Costa del Sol. Ubicación privilegiada: todos los servicios a un paso, calles pintorescas llenas de vida, historia, tradición y la característica atmósfera del casco antiguo de Benalmádena.

Destacado:

Aire acondicionado, Vistas al mar, None, Plazas