

+34 695 577 651

**LW**  
Estates

info@lw-estates.com

Comercial en Villanueva De La Concepcion

Referencia: R5207854



Dormitorios: 1

Baños: 5

M²: 429

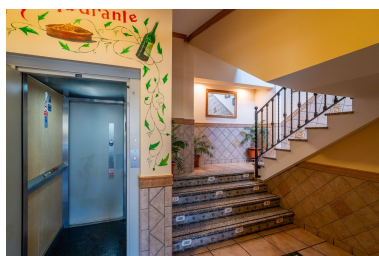
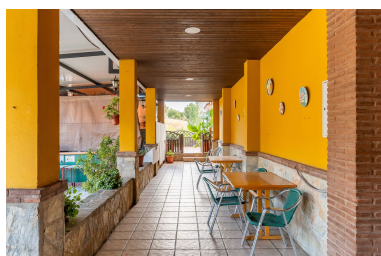
Precio: 486.000 €

Estado: Venta

Tipo de propiedad:  
Comercial

Plazas: por petición

Día de la impresión : 27th  
Diciembre 2025





---

Descripción: Gran oportunidad de inversión en Villanueva de la Concepción – Complejo hostelero en funcionamiento con un apartamento incluido. Se pone a la venta uno de los establecimientos de restauración más emblemáticos de la zona, un negocio en pleno rendimiento y con gran prestigio en la comarca, con su correspondiente apartamento para alojamiento de propietario o del personal. La propiedad cuenta con amplias instalaciones, siendo el restaurante con mayor capacidad de comensales para bodas, comuniones, bautizos y eventos en la zona. La cocina está completamente equipada, con doubles cámaras de frío y congelado, ideales para un servicio profesional y de gran volumen. En la planta superior, a la que se accede cómodamente mediante ascensor, se ubica un gran salón para celebraciones y eventos. Además, dispone de un porche y una amplia terraza, perfectos para las temporadas de verano, donde actualmente se realizan barbacoas y actividades al aire libre. El inmueble incluye también un apartamento independiente, con un dormitorio, baño completo, salón-comedor con cocina abierta y terraza privada, ideal como vivienda para propietarios, personal o incluso como alojamiento turístico. Otro de los grandes atractivos es su garaje de gran capacidad, con espacio para hasta tres vehículos. En total, la finca ofrece más de 500 m<sup>2</sup> construidos sobre una parcela de más de 350 m<sup>2</sup>, perfectamente adaptados para seguir funcionando como negocio hostelero o para desarrollar otros proyectos vinculados al turismo rural y de eventos. Una ubicación estratégica, en carretera y con fácil acceso, convierte a este establecimiento en una inversión segura y con gran potencial de crecimiento. Está ubicado a 14km del Caminito del Rey y del Torcal.

---

Destacado:

Ascensor, Plazas, Inversión