

+34 695 577 651



info@lw-estates.com

Apartamento en San Pedro de Alcántara

Referencia: R5206102

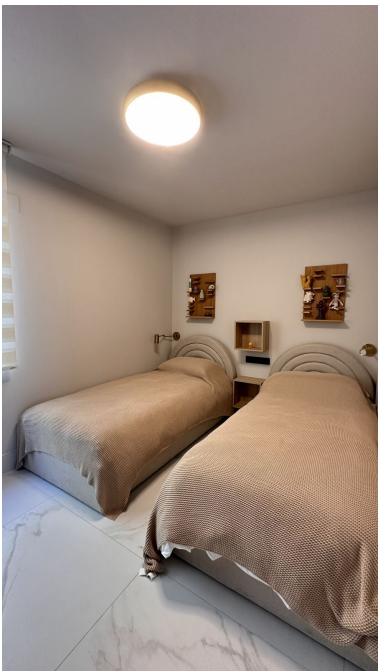


Dormitorios: 3

Baños: 2

M²: 103

Precio: 1.075.000 €



Descripción: Apartamento Moderno y a Estrenar en Ubicación Privilegiada – San Pedro de Alcántara Ubicado en pleno centro de San Pedro de Alcántara, este apartamento completamente nuevo combina un diseño contemporáneo con la comodidad de vivir rodeado de todos los servicios: cafeterías, supermercados, colegios, parques y el animado bulvar, todo a pocos pasos. Su localización es inmejorable: a solo 10 minutos de Puerto Banús, 15 minutos de Marbella y a 5 minutos caminando de la playa. Este elegante apartamento de 3 dormitorios nunca ha sido habitado y se entrega totalmente amueblado, con acabados modernos y de alta calidad en cada detalle. Su luminoso salón de planta abierta conecta con una terraza privada, desde donde se pueden disfrutar vistas a la ciudad y vistas parciales al mar—un espacio ideal para relajarse o disfrutar con amigos. Un hogar listo para entrar a vivir en una de las zonas más deseadas de la Costa del Sol.

Destacado:

None, Nueva construcción, Piscina, Vistas al mar, Vistas a la montaña, Inversión