

+34 695 577 651

LW
Estates

info@lw-estates.com

Apartamento en Sotogrande Puerto

Referencia: R5204665



Dormitorios: 3

Baños: 2

M²: 138

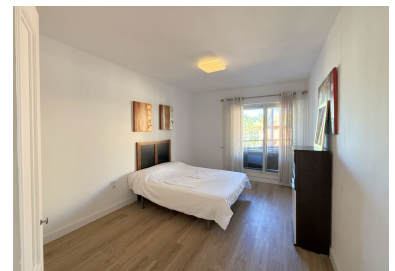
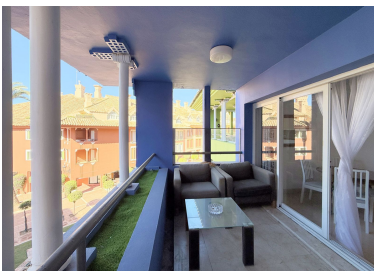
Precio: 375.000 €

Estado: Venta

Tipo de propiedad:
Apartamento

Plazas: por petición

Día de la impresión : 26th
Diciembre 2025





Descripción: APARTAMENTO CON ENCANTO Y VISTAS AL PUERTO DE SOTOGRANDE. Ubicación privilegiada en pleno puerto de Sotogrande, rodeado de exclusivos restaurantes, elegantes boutiques y una animada zona de ocio. Esta luminosa propiedad, orientada al suroeste, cuenta con dos amplias habitaciones y dos baños, uno de ellos en suite, además de un espacioso salón con cocina integrada en concepto abierto que aporta amplitud y modernidad al conjunto. Desde su acogedora terraza se disfrutan bonitas vistas al puerto deportivo, creando un ambiente relajado y sofisticado. Su excelente distribución, la abundante luz natural y el entorno tranquilo la convierten en una opción ideal tanto como residencia permanente como para disfrutarla en vacaciones. Magnífica oportunidad de inversión, con gran potencial de alquiler en una de las zonas más exclusivas de la Costa del Sol.

Destacado:

None, Aire acondicionado, Calefacción, Jardín privado, Ascensor, None, Plazas, Casa de vacaciones, Inversión, Reventa