

+34 695 577 651



[info@lw-estates.com](mailto:info@lw-estates.com)

---

Comercial en Guadalmina Baja

Referencia: R5203009



Dormitorios: 2

Estado: Venta

Baños: 1

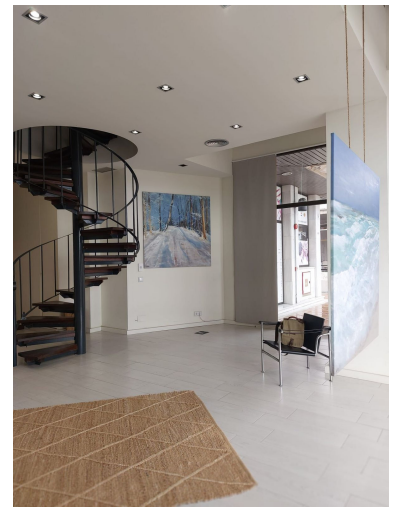
Tipo de propiedad:  
Comercial

M<sup>2</sup>: 108

Plazas: por petición

Precio: 520.000 €

Día de la impresión : 31st  
Diciembre 2025




---

**Descripción:** Ubicado en el corazón del vibrante centro comercial de Guadalmina, este atractivo local goza de excelente visibilidad, con vistas directas a la autopista, lo que garantiza la máxima visibilidad para cualquier tipo de negocio. Distribuido en dos plantas, el inmueble se utilizó anteriormente como galería de arte, lo que lo hace ideal para una amplia gama de actividades comerciales, como oficina, sala de exposición, estudio o boutique. El interior es luminoso, moderno y soleado, y cuenta con dos amplias habitaciones, un baño y una cocina integrada, que ofrecen comodidad y funcionalidad. Grandes ventanales inundan el espacio de luz natural, creando un ambiente acogedor e inspirador. Otras características incluyen un sistema de alarma totalmente instalado para mayor seguridad y amplio aparcamiento en la calle justo enfrente del edificio para clientes y personal. Ubicado en la primera planta, el local se beneficia de fácil acceso, un entorno bien cuidado y proximidad a otros negocios consolidados, restaurantes y servicios esenciales en Guadalmina. Esta es una excelente oportunidad para adquirir una propiedad comercial versátil y lista para usar en una de las ubicaciones comerciales más deseables y visibles de Marbella, perfecta para profesionales, empresarios o inversores que buscan un espacio comercial contemporáneo y de alta exposición.

---

**Destacado:**

None, Aire acondicionado, Calefacción, Ascensor, Sistema de alarma, Plazas, Inversión, Reventa