

+34 695 577 651



info@lw-estates.com

Comercial en Coín

Referencia: R5198926



Dormitorios: por petición

Estado: Venta

Baños: por petición

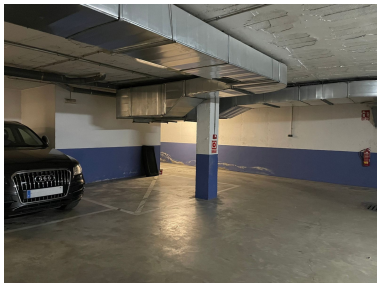
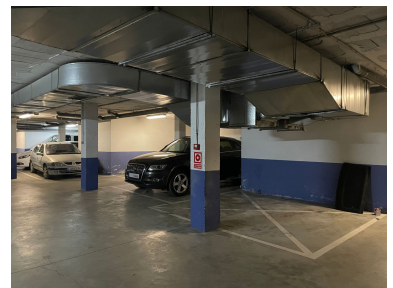
Tipo de propiedad:
Comercial

M²: 0

Plazas: por petición

Precio: 19.000 €

Día de la impresión : 2nd
Enero 2026



Descripción: Cómoda plaza de aparcamiento de fácil acceso en venta, situada en el garaje comunitario de un edificio moderno y comunidad bien mantenida, con entrada mediante puerta automática y acceso con mando a distancia. Ideal para coche pequeño. Incluido en el precio de venta, se incluye trastero privado de 7 metros cuadrados ubicados en la tercera planta del edificio, ideal para almacenaje adicional. Perfecto tanto para uso propio como para inversión, en una zona con alta demanda de aparcamiento.

Destacado:

Ascensor, Plazas