

Comercial en Elviria

Referencia: R5195731



Dormitorios: por petición

Baños: por petición

M²: 95

Precio: 265.000 €

Estado: Venta

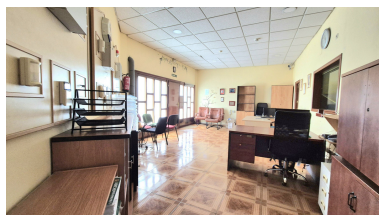
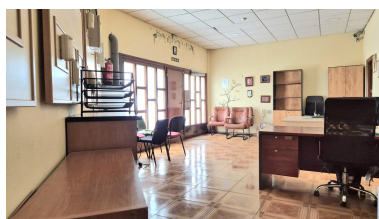
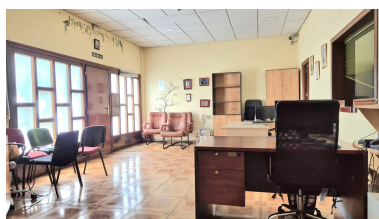
Tipo de propiedad:

Plazas: por petición

Día de la impresión : 19th

Comercial

Diciembre 2025



Descripción: Se ofrece magnífico local comercial situado en el corazón del Centro Comercial Elvía, una de las zonas más dinámicas de Marbella. Con acceso directo y rápido desde la autovía A7, el inmueble se encuentra rodeado de comercios, restaurantes, oficinas y todos los servicios necesarios, además de contar con excelente conexión mediante transporte público. El local dispone de 95 m² construidos y se complementa con dos trasteros de 18 m² cada uno, ideales para almacenaje, así como dos plazas de aparcamiento subterráneo cerradas de 27 m² cada una, que actualmente también se utilizan como espacios adicionales de almacenamiento. El centro comercial ofrece una amplia zona de aparcamiento para clientes, lo que garantiza comodidad y gran afluencia de público. Una excelente oportunidad de inversión en una ubicación estratégica de Marbella.

Destacado:

None, Plazas