

Villa en Sotogrande

Referencia: R5195161



Dormitorios: 1

Baños: 1

M²: 100

Precio: 2.250.000 €

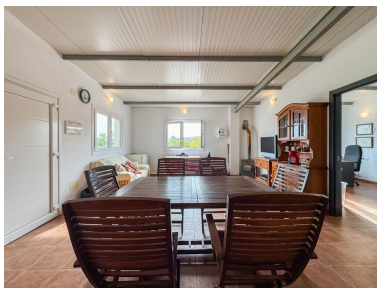
Estado: Venta

Tipo de propiedad: Villa

Plazas: por petición

Día de la impresión : 5th  
Enero 2026





---

Descripción:\*\*\* Plantación de AGUACATE \*\*\* ¡ Ingresos Inmediato! \*\*\*\* ¡Excelente retorno de la inversión! \*\*\* \*\*\* A 10 minutos en coche de Sotogrande \*\*\* Dentro del Parque Nacional \*\*\* Rodeado de impresionantes vistas de la naturaleza y las montañas \*\*\* \*\*\* Finca en plena producción que ofrece uno de los superalimentos más demandados del mercado: ¡el aguacate!\*\*\* \*\*\*Una auténtica oportunidad por las siguientes razones:\*\*\* \*\*\*Esta finca es ecológica\*\*\* Todas las frutas se destinan a consumidores del norte de Europa preocupados por su salud, con mayores ingresos disponibles y dispuestos a pagar un precio superior\*\*\* \*\*\*La rentabilidad de esta finca es superior a la de la mayoría de las demás inversiones y las cuentas están disponibles para clientes cualificados verificados tras una visita de inspección\*\*\* \*\*\*La finca cuenta con una pequeña casa básica de 100 m² y un almacén de 160 m². En caso de que un comprador viviera en la finca, sería posible construir una villa adicional más grande de hasta 200 metros\*\*\* \*\*\*El propietario actual cuenta con trabajadores experimentados que podrían quedarse para continuar con las operaciones diarias de la finca\*\*\* \*\*\*El acceso a la finca es a través de un camino asfaltado y todo el perímetro está vallado. La finca está rodeada por el parque nacional, alcornoques y fauna local\*\*\* \*\*\*Como nota al margen, las noches en esta finca son realmente mágicas\*\*\*. Al estar en un parque nacional, no hay contaminación lumínica, ¡así que se puede contemplar las estrellas con una claridad increíble!\*\*\*

NOTA: La propiedad, las edificaciones, los derechos de acceso al agua y los permisos están en regla. Más detalles: 1.) Superficie total: 132.860 m². 2.) 90.000 m² de aguacates (6x2). 3.) 43.000 m² de pasto/alcornocal. 4.) Producción promedio: 120-150.000 kg. 5.) Plantación de 6.700 árboles. 6.) Nave de 160 m². 7.) Casa de 100 m². 8.) Tanque de riego de 750 m². 9.) Sistema de riego automatizado. 10.) Microrriego (por aspersión y goteo). 11.) Perímetro completamente cercado. 12.) Árboles de 7 a 8 años.

---

Destacado:

Vistas a la montaña, Plazas, Inversión