

+34 695 577 651

LW
Estates

info@lw-estates.com

Casa en Nueva Andalucía

Referencia: R5194195



Dormitorios: 3

Baños: 3

M²: 151

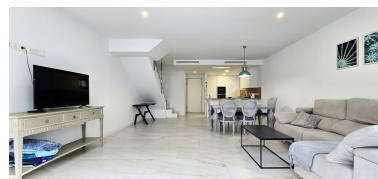
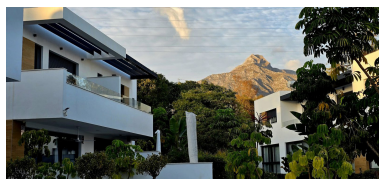
Precio: 750.000 €

Estado: Venta

Tipo de propiedad: Casa

Plazas: por petición

Día de la impresión : 16th
Diciembre 2025



Descripción:Marbella – Nueva Andalucía Moderna casa adosada cerca de Puerto Banús y Aloha College Ubicada en una urbanización cerrada de reciente construcción, esta elegante casa adosada ofrece la combinación perfecta de diseño moderno, comodidad y practicidad. Situada a solo 1,5 km del mundialmente famoso Puerto Banús y muy cerca de Aloha College, campos de golf, supermercados, restaurantes e instalaciones deportivas, esta vivienda goza de una de las ubicaciones más codiciadas de Marbella. Construida en 2020, la propiedad forma parte de una elegante promoción de casas adosadas contemporáneas con líneas arquitectónicas depuradas y un diseño exquisito. Cada vivienda ha sido cuidadosamente diseñada para ofrecer funcionalidad y sofisticación, utilizando materiales de primera calidad y altos estándares de calidad. La casa adosada consta de 3 dormitorios, 2 baños y un aseo de invitados, además de una terraza privada y un jardín o patio. Los interiores incluyen un amplio salón, una cocina de diseño totalmente equipada, suelos de porcelanato (120x60), aire acondicionado independiente y preinstalación de domótica. El precio incluye una plaza de garaje privada para un coche. Esta es una oportunidad perfecta para adquirir una casa contemporánea en una de las zonas más codiciadas de Marbella, que combina exclusividad, comodidad y proximidad a todos los servicios.

Destacado:

Piscina, Aire acondicionado, Calefacción, Jardín privado, Ascensor, None, Plazas, Casa de vacaciones, Inversión, Lujo