

+34 695 577 651



info@lw-estates.com

Villa en Coín

Referencia: R5173660



Dormitorios: 2

Baños: 2

M²: 161

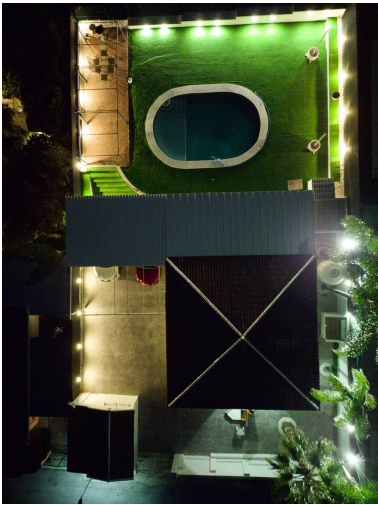
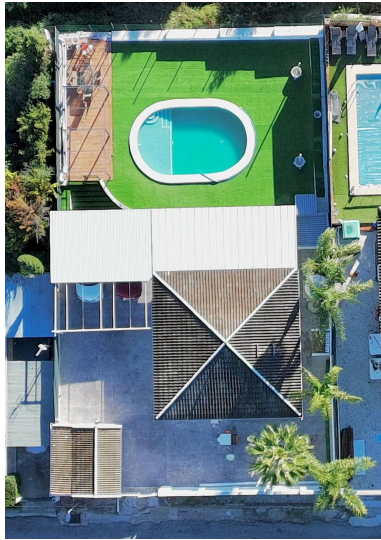
Precio: 425.000 €

Estado: Venta

Tipo de propiedad: Villa

Plazas: por petición

Día de la impresión : 18th  
Diciembre 2025



Descripción: Rebajado para venta rápida, el propietario está abierto a ofertas realistas. Villa independiente moderna con una generosa parcela y piscina privada. Propiedad exclusiva. Esta magnífica villa independiente, ubicada en Miralmonte, goza de una ubicación privilegiada entre Coín y Alhaurín el Grande. Miralmonte es una urbanización tranquila y muy demandada, que ofrece un ambiente acogedor y familiar, rodeada de un impresionante paisaje rural español. Es el lugar ideal para quienes buscan tranquilidad y comodidad. La villa se distribuye en una sola planta y cuenta con dos dormitorios y dos baños. En su interior, encontrará un espacio luminoso y moderno, con una distribución diáfana y una cocina totalmente equipada y nueva. La abundante luz natural crea una sensación de amplitud y luminosidad. Se puede acceder a la propiedad tanto por la entrada principal como por la trasera. Al entrar, encontrará un amplio salón-comedor que conecta con la cocina. Junto al salón se encuentra el primer dormitorio doble, actualmente utilizado como habitación infantil, con armarios empotrados y espacio suficiente. Un pequeño pasillo, con armarios adicionales, conecta con el dormitorio principal: un espacio grande y cómodo con armarios empotrados y un elegante baño en suite con ducha. Junto al dormitorio principal se encuentra el baño familiar, con bañera y ducha. Ambos baños han sido recientemente renovados con acabados de alta calidad. La villa se encuentra en una generosa parcela de fácil mantenimiento. En la planta baja hay aparcamiento privado para varios vehículos y acceso a un garaje. En la parte trasera, encontrará una amplia terraza cubierta, perfecta para disfrutar de comidas al aire libre, junto a una gran sala de lavandería. Unas escaleras conducen a la planta superior, donde se encuentra la piscina privada, con una zona de descanso con sombra para relajarse o recibir invitados. Entre las características adicionales se incluyen aire acondicionado (frío/calor) en toda la casa. La urbanización se ha conectado recientemente al suministro de agua potable de Coín, lo que garantiza un servicio fiable sin depender de un pozo. Su ubicación es excelente: a tan solo 5 minutos a pie de un restaurante y bar, a 5 minutos en coche de Coín (con supermercados, tiendas y zonas de ocio) y a 10 minutos de Alhaurín el Grande. Ambas localidades cuentan con excelentes colegios, y hay transporte público regular en la carretera A-404. Las conexiones por carretera son excelentes, lo que facilita el acceso a la costa y a las zonas circundantes. Marbella – 25 minutos Málaga – 20 minutos Fuengirola – 25 minutos

---

Destacado: