

+34 695 577 651

LW
Estates

info@lw-estates.com

Apartamento en Puerto Banús

Referencia: R5169550



Dormitorios: 4

Baños: 3

M²: 128

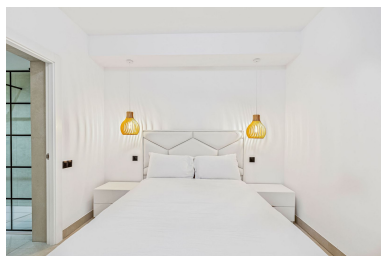
Precio: 895.000 €

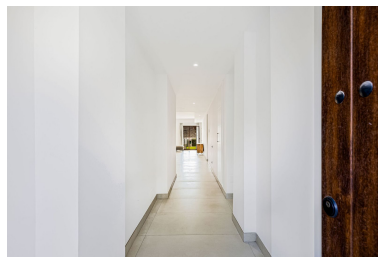
Estado: Venta

Tipo de propiedad:
Apartamento

Plazas: por petición

Día de la impresión : 16th
Diciembre 2025





Descripción: Moderno apartamento de 4 dormitorios en planta baja, Villa Marina (Puerto Banús) Características destacadas de la propiedad: * Totalmente renovado: ventanas, puertas, suelos, fontanería, electricidad, cocina y baños nuevos. * Espaciosa distribución: 4 dormitorios, 3 baños (2 en suite) + salón-comedor de planta abierta. * Capacidad para 8 personas (hasta 10 con sofá cama), ideal para alquiler vacacional. * Patio privado con zona de estar a la sombra + acceso directo a los jardines y piscina comunitarios con orientación sur. * Urbanización cerrada de estilo andaluz (Villa Marina) con piscina comunitaria, jardines y aparcamiento seguro. * Ubicación junto a la playa: a pie de la playa de La Sala, Ocean Club y el puerto deportivo de Puerto Banús.

Descripción del interior Un luminoso salón-comedor de planta abierta con doble orientación enmarca la vivienda, con acceso a los jardines mediante puertas dobles. La elegante cocina, totalmente equipada, cuenta con muebles contemporáneos y electrodomésticos integrados, perfecta para el entretenimiento o para disfrutar en familia. Dos dormitorios con camas king size cuentan con modernos baños en suite y armarios empotrados; un tercer dormitorio ofrece dos camas individuales y el cuarto, una práctica habitación con literas, una configuración flexible para familias y grupos. Un tercer baño de invitados da servicio a las zonas de estar principales y a los dormitorios secundarios.

Exteriores Disfrute de un patio privado con asientos a la sombra para disfrutar de desayunos y copas por la noche. Desde el salón, acceda directamente a los jardines comunitarios orientados al sur y a la piscina: una cómoda estancia interior y exterior que aprovecha al máximo el clima de la Costa del Sol.

Comunidad y Servicios En Villa Marina, un encantador complejo cerrado de estilo andaluz, los residentes se benefician de: * Piscina comunitaria y jardines paisajísticos * Aparcamiento seguro dentro de la comunidad * Entorno tranquilo de baja altura a pocos pasos de la playa * Ubicación y Estilo de Vida Ubicado junto a la playa, en la carretera principal, el apartamento se encuentra junto a los lugares más populares de Puerto Banús: A unos 5 minutos a pie del Club de Playa La Sala (con acceso privado) A unos 10 minutos a pie de la playa y del Ocean Club Marbella A unos 15 minutos a pie del puerto deportivo de Puerto Banús Excelente transporte público: paradas de autobús cercanas conectan con Marbella, San Pedro de Alcántara y Estepona (todos con servicio directo al Aeropuerto de Málaga).

Potencial de Inversión La modernización llave en mano, la capacidad para 4 dormitorios y una ubicación privilegiada junto a la playa en Banús crean un atractivo perfil de alquiler a corto plazo. La flexibilidad en la distribución de plazas (8-10) y la ubicación a pie de todo garantizan una alta demanda durante todo el año. (Los alquileres vacacionales están sujetos a la licencia VFT andaluza y a las normas de la comunidad).

Detalles esenciales Precio: 895.000 € Dormitorios/Baños: 4/3 (2 en suite) Superficie construida (interior): 128 m² Terraza/Patio: 29 m² (aprox.) Planta: Planta baja Comunidad: Villa Marina, Puerto Banús (Marbella) Aparcamiento: Aparcamiento comunitario seguro Estado: Totalmente reformado (estructura, servicios y acabados) Todas las medidas son aproximadas y están sujetas a verificación. Solicitar una visita ¿Le gusta el espacio, la ubicación y la cantidad de personas? Contáctenos para programar una visita privada.

Preguntas frecuentes ¿Se permite el alquiler vacacional? Los alquileres de corta estancia requieren la licencia VFT andaluza y deben cumplir con las ordenanzas de la comunidad. Confirmaremos los detalles de Villa Marina. ¿Cuál es la capacidad para dormir? 8 personas pueden dormir cómodamente; Hasta 10 personas con sofá cama. ¿A qué distancia están la playa y el puerto deportivo? A unos 10 minutos a pie de la playa/Ocean Club; a unos 15 minutos a pie del puerto deportivo de Puerto Banús. ¿Incluye aparcamiento? Sí, aparcamiento seguro dentro de la urbanización cerrada. ¿Qué se ha renovado? Reforma completa, incluyendo ventanas, puertas, suelos, fontanería, electricidad, cocina y baños.

Destacado:

Piscina, Aire acondicionado, Jardín privado, Plazas, Casa de vacaciones, Inversión, Reventa