

Apartamento en La Duquesa

Referencia: R5164909



Dormitorios: 3

Baños: 3

M<sup>2</sup>: 129

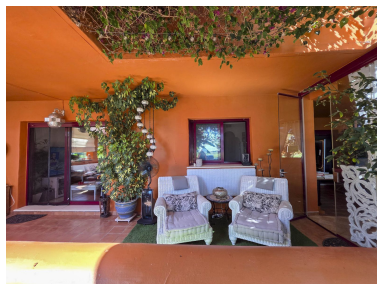
Precio: 499.000 €

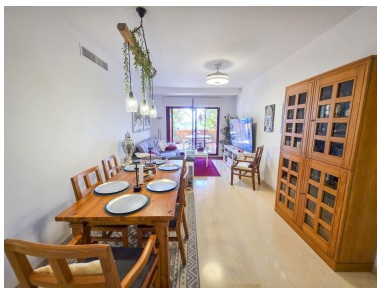
Estado: Venta

Tipo de propiedad:  
Apartamento

Plazas: por petición

Día de la impresión : 30th  
Abril 2026





---

Descripción:Amplio Bajo con Jardín Privado en La Duquesa – Manilva Este espacioso y luminoso apartamento en planta baja se encuentra en una zona residencial tranquila y segura de La Duquesa (Manilva), en plena Costa del Sol. Con una excelente distribución y rodeado de zonas verdes, combina amplitud, confort y privacidad. La vivienda cuenta con 129 m<sup>2</sup> construidos, distribuidos en 3 dormitorios y 2 baños completos, además de un aseo de cortesía, ideal para familias o para quienes buscan espacio extra para invitados. El salón comedor es amplio y luminoso, con salida directa a una gran terraza de 80 m<sup>2</sup> y al jardín privado de 50 m<sup>2</sup>, perfecto para disfrutar del clima mediterráneo durante todo el año. Parte del mobiliario está incluido, lo que facilita su pronta ocupación. La cocina, de estilo open plan, está equipada y conectada con la zona de estar, aportando modernidad y funcionalidad. Además, dispone de zona de lavandería y suelos de mármol que añaden elegancia y frescura a toda la vivienda. Entre sus características destacan: Aire acondicionado instalado. Ascensor en el edificio. Plaza de aparcamiento y trastero privados incluidos en el precio. Piscina comunitaria y piscina infantil. Jardín privado con árboles frutales: limoneros, ciruelos, mangos, plátanos, chirimoyas, aguacates y granados. Residencial cerrado con acceso seguro. Gracias a su orientación sur, la vivienda goza de sol y luminosidad durante todo el día, mientras que las vistas al jardín privado aportan intimidad y tranquilidad. Ubicación privilegiada Se encuentra a poca distancia de la playa y del puerto deportivo de La Duquesa, con una variada oferta de restaurantes, bares y servicios. Además, está estratégicamente situada a: 5 minutos de Sabinillas, con supermercados, colegios y comercios. 10 minutos del pueblo de Manilva. 20 minutos de Estepona. 30 minutos de Marbella y Sotogrande. 1 hora del aeropuerto de Málaga y 35 minutos del aeropuerto de Gibraltar. Este bajo es una oportunidad perfecta para quienes buscan una vivienda amplia, con gran terraza y jardín privado, en una de las zonas más demandadas de la Costa del Sol. Ideal tanto como residencia habitual, segunda vivienda o inversión con excelente potencial de alquiler.

---

Destacado:

Piscina, Aire acondicionado, Calefacción, Jardín privado, Ascensor, None, Plazas, Reventa