

Ático en El Pinillo

Referencia: R5131369



Dormitorios: 4

Baños: 2

M²: 139

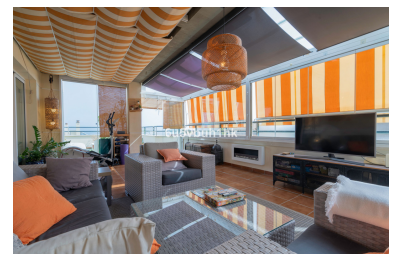
Precio: 615.000 €

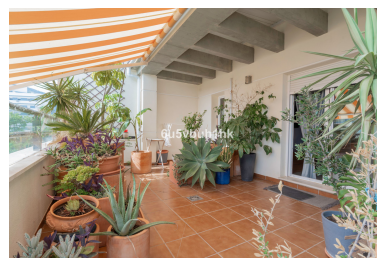
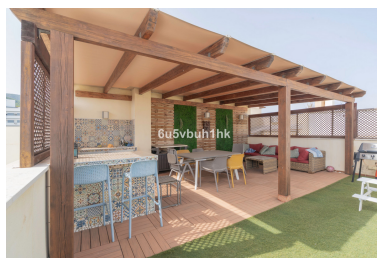
Estado: Venta

Tipo de propiedad: Ático

Plazas: por petición

Día de la impresión : 22nd
Diciembre 2025





Descripción: Este magnífico ático de 139 m² se encuentra en una 5ª planta con ascensor, en una ubicación privilegiada entre Benalmádena y Torremolinos, rodeado de todo tipo de servicios y excelentes comunicaciones. La vivienda se distribuye en 4 dormitorios, 2 baños completos, amplia cocina independiente con lavadero y un luminoso salón-comedor con salida directa a una terraza de 110 m², ideal para disfrutar en familia o con amigos. Además, cuenta con una segunda terraza en la planta superior de 114 m² a modo de solarium con zona chill-out y espacio de ocio al aire libre con vistas idílicas tanto al mar como a la montaña. Incluye plaza de garaje y trastero. El residencial ofrece todas las comodidades: piscina comunitaria, pistas de pádel y amplias zonas ajardinadas, lo que convierte este ático en una opción ideal tanto para vivir todo el año como para segunda residencia. Solicita tu visita y descúbrelo en persona.

Destacado:

Piscina, Aire acondicionado, Vistas al mar, Vistas a la montaña, Jardín privado, Ascensor, None