

Apartamento en Casares Playa

Referencia: R5130829



Dormitorios: 2

Baños: 2

M²: 135

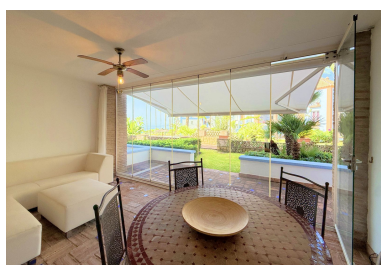
Precio: 600.000 €

Estado: Venta

Tipo de propiedad:  
Apartamento

Plazas: por petición

Día de la impresión : 2nd  
Enero 2026





---

Descripción: **NUEVO EN EL MERCADO: IMPRESIONANTE APARTAMENTO EN 1ª LINEA DE PLAYA, EN PLANTA BAJA, ESQUINA y con JARDÍN PRIVADO** perfectamente mantenido por la comunidad, con **ESPECTACULARES VISTAS AL MAR, LA PLAYA, GIBRALTAR Y ÁFRICA**. Situado en la hermosa Bahía de Casares, junto a una zona histórica protegida con una antigua torre árabe, dentro del precioso complejo La Perla de la Bahía de precioso diseño fusionando los estilos andaluz y árabe. Rodeado de exuberantes jardines, magníficas piscinas (2 climatizadas), gran variedad de fuentes decorativas y zonas de descanso diseñadas para el máximo disfrute. A solo 2 minutos caminando de 3 playas diferentes, 2 restaurantes de renombre y el prestigioso complejo de golf Finca Cortesín galardonado cada año como el Mejor Resort de Golf de España, dentro de los 50 mejores campos de golf del mundo y sede de la prestigiosa competición Solheim Cup en 2023 entre otras. Estratégicamente situado entre Estepona y el encantador Puerto de la Duquesa y el pueblo de Sabinillas, todo a solo 5 minutos en coche, lo que ofrece acceso a una amplia variedad de tiendas, restaurantes, actividades de ocio y diferentes campos de golf, La comunidad cerrada ofrece seguridad 24 horas y videovigilancia, garantizando tranquilidad y seguridad. Esta propiedad incluye 2 plazas de parking en garaje y 1 amplio trastero. Todo esto la convierte no solo en una residencia de ensueño, sino también en una destacada oportunidad de inversión con alto potencial de alquiler. ¡Una propiedad única que debe ser vista!

---

#### Destacado:

Frente a la playa, None, Piscina, Aire acondicionado, Calefacción, Vistas al mar, Vistas a la montaña, Jardín privado, Ascensor, None, Sistema de alarma, Seguridad 24H, Plazas, Casa de vacaciones, Inversión, Lujo, Reventa