

Apartamento en Manilva

Referencia: R5127223



Dormitorios: 2

Baños: 2

M²: 106

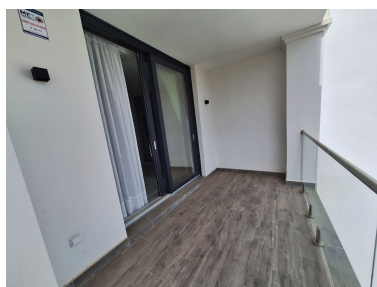
Precio: 379.000 €

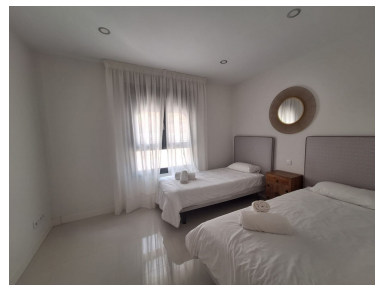
Estado: Venta

Tipo de propiedad:
Apartamento

Plazas: por petición

Día de la impresión : 11th
Junio 2026





Descripción: Apartamento moderno con vistas al mar y terraza privada – La Paloma Manilva de Costa del Sol Este elegante apartamento de 105,9 m² construidos (más 15,08 m² de terraza) ofrece luminosidad, confort y un entorno tranquilo a solo 200 m de la playa. Situado en una urbanización cerrada con acceso controlado, cuenta con terraza privada cubierta con cerramientos de cristal insonorizado y plaza de aparcamiento incluida. La vivienda dispone de salón-comedor amplio y luminoso, cocina de concepto abierto totalmente equipada, dormitorio principal con baño en suite y armarios empotrados, segundo baño completo y aire acondicionado y calefacción central. Su diseño moderno y abierto maximiza la luz natural y las vistas al mar Mediterráneo y a la piscina comunitaria. La urbanización ofrece piscina comunitaria, jardines cuidados, ascensor y accesos adaptados. Fibra óptica disponible. Certificado energético en trámite. Ubicación estratégica: A solo 200 m de la playa Entorno tranquilo y bien comunicado Rápido acceso a autovías, campos de golf, zonas comerciales y colegios A pocos minutos en coche de Sotogrande, Estepona y Marbella Características destacadas: Planta media con orientación ideal que aporta gran luminosidad Terraza privada con vistas al mar y cerramientos de cristal Urbanización cerrada con piscina y jardines bien mantenidos Ascensor y accesos adaptados Una oportunidad única para disfrutar de la Costa del Sol en un apartamento moderno, luminoso, con terraza privada y vistas al mar, ideal como residencia habitual, segunda vivienda o inversión vacacional.

Destacado:

Piscina, Aire acondicionado, Calefacción, Vistas al mar, Jardín privado, Ascensor, None, Sistema de alarma, Seguridad 24H, Plazas, Casa de vacaciones, Inversión, Reventa