

Ático en Atalaya

Referencia: R5054803



Dormitorios: 3

Baños: 3

M<sup>2</sup>: 185

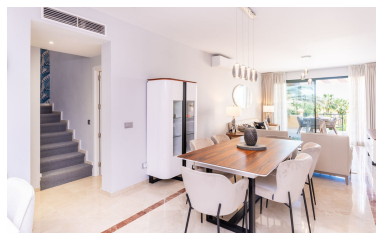
Precio: 950.000 €

Estado: Venta

Tipo de propiedad: Ático

Plazas: por petición

Día de la impresión : 15th  
Junio 2026



---

Descripción:EXCLUSIVA | Ático de lujo de diseño en la prestigiosa urbanización El Campanario Bienvenido a uno de los mejores áticos de la exclusiva urbanización cerrada de El Campanario: una espectacular residencia orientada al sur donde el lujo, el diseño y el estilo de vida se combinan a la perfección. Completamente renovado con un nivel excepcional, este impresionante ático ofrece una sofisticada vida contemporánea con elegantes interiores diáfanos, abundante luz natural y excepcionales espacios exteriores de ocio diseñados para disfrutar al máximo del estilo de vida de la Costa del Sol. Desde el momento en que se entra, la atención al detalle es innegable. El espacio habitable, bellamente rediseñado, fluye a la perfección desde la elegante cocina de diseño hasta la amplia zona de comedor y salón, todo ello abierto a una terraza orientada al sur y bañada por el sol, con vistas a jardines tropicales y piscinas de estilo resort. La planta principal cuenta con dos amplios dormitorios de invitados con excelente capacidad de almacenamiento, incluyendo una elegante suite de invitados con baño en suite, además de otro lujoso cuarto de baño. Subiendo a la planta superior, la espectacular suite principal ofrece el auténtico lujo de un hotel boutique. Con techos abovedados, puertas de terraza con doble orientación que inundan la habitación de luz, un vestidor y un impresionante cuarto de baño inspirado en un spa, equipado con bañera independiente y ducha a ras de suelo, este refugio privado es sencillamente excepcional. La terraza de la azotea es donde este ático realmente destaca. Diseñado para el entretenimiento y la relajación, este extraordinario espacio cuenta con una cocina exterior totalmente equipada y zona de barbacoa, sauna privada, jacuzzi de última generación y vistas panorámicas que crean un ambiente digno de un resort de lujo. Ya sea para recibir invitados al atardecer o para disfrutar de tranquilas mañanas al sol, esta experiencia en la azotea es verdaderamente inolvidable. Características adicionales: • Dos plazas de aparcamiento subterráneo • Dos trasteros privados • Varias piscinas, incluidas piscinas infantiles • Jardines tropicales • Comunidad cerrada y segura Con una ubicación perfecta justo enfrente del El Campanario Golf & Country Club, los residentes disfrutan de acceso inmediato al golf, el tenis, las instalaciones de spa, el gimnasio y la gastronomía de alta calidad. Las playas de Guadalmina, San Pedro, Puerto Banús y Marbella se encuentran a poca distancia en coche, mientras que se puede llegar fácilmente a pie a restaurantes, cafeterías y servicios. Esto es mucho más que un ático: es una propiedad emblemática que ofrece una vida de lujo, un espacio de ocio excepcional y uno de los estilos de vida más deseados de la Nueva Milla de Oro. Una residencia que no hay que perderse.

---

Destacado:

None, Piscina, Aire acondicionado, Calefacción, Vistas al mar, Vistas a la montaña, Jardín privado, Ascensor, None, Sistema de alarma, Plazas, Lujo, Reventa