

Apartamento en Benahavís

Referencia: R5024737



Dormitorios: 3

Baños: por petición

M²: 101

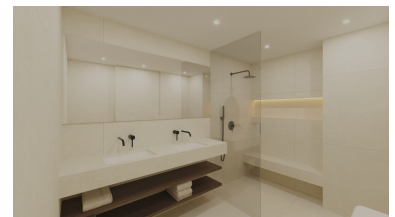
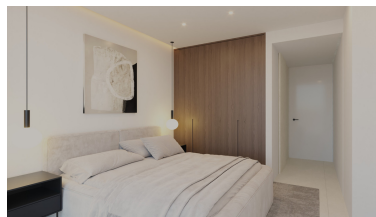
Precio: 695.000 €

Estado: Venta

Tipo de propiedad:  
Apartamento

Plazas: por petición

Día de la impresión : 16th  
Diciembre 2025



Descripción: Este apartamento representa una oportunidad excepcional para adquirir un apartamento cuidadosamente diseñado dentro de la consolidada comunidad cerrada de la Urbanización Terrazas de La Quinta, una zona residencial de Benahavís reconocida por su ambiente tranquilo y estilo de vida refinado. Con una superficie construida de 100 m², incluyendo 80 m² de interiores y una terraza de 20 m², esta propiedad ofrece tres dormitorios—dos en suite—además de un baño adicional y un aseo de invitados, ideal tanto como residencia permanente como para vivienda vacacional. Construido originalmente en 1988, será completamente renovado en 2025 bajo la dirección creativa de Ariadna Plaza, arquitecta y promotora conocida por su filosofía de "slow luxury". Su visión se centra en la sostenibilidad, la elegancia simple y el uso de materiales naturales de alta calidad como madera, mármol y cerámica. Cada elemento de esta reforma está pensado para ofrecer confort funcional sin renunciar al diseño. La distribución ha sido diseñada pensando en la funcionalidad diaria. Al entrar, el espacio se abre a una cocina integrada con el comedor y el salón. La cocina contará con electrodomésticos de alta gama y acabados elegantes, convirtiéndose en el corazón del hogar. Desde el salón, se accede directamente a la terraza, que aporta luminosidad al interior y permite disfrutar del entorno natural. El dormitorio principal se encuentra en la parte posterior, ofreciendo privacidad y vistas al jardín comunitario. La urbanización cuenta con seguridad y exclusividad, destacando sus dos piscinas comunitarias y jardines cuidados que reflejan el mismo estilo elegante del interior. La vida en Terrazas de La Quinta ofrece un equilibrio perfecto entre la vida moderna mediterránea y un entorno residencial apacible. A poca distancia se encuentran restaurantes, la playa y todos los servicios necesarios. La zona circundante, en Benahavís, es conocida por sus desarrollos residenciales de alto nivel, incluyendo apartamentos modernos y villas de lujo. Aunque el apartamento no ofrece vistas panorámicas, su orientación suroeste garantiza luminosidad durante todo el día. Para los amantes del deporte, especialmente del golf, la zona es ideal. El club La Quinta Golf & Country Club está a pocos minutos y cuenta con un campo de 27 hoyos diseñado por Manuel Piñero y Antonio García Garrido. También está cerca El Higueral Golf Club. La oferta gastronómica incluye restaurantes como Los Arqueros, con cocina mediterránea contemporánea, y La Casita, conocida por su ambiente acogedor y menú internacional. Para familias, hay colegios internacionales como Atalaya y Laude San Pedro. En cuanto a compras, las opciones van desde tiendas locales hasta grandes superficies como Alcampo o El Corte Inglés en San Pedro de Alcántara y Puerto Banús. El transporte se facilita principalmente en coche, aunque hay líneas de autobús y servicios de taxi disponibles. La A-7 conecta fácilmente con otros puntos de la Costa del Sol. Además, la cercanía con la Sierra de las Nieves ofrece acceso a senderos naturales y espacios verdes. Es más que un apartamento renovado; representa una inversión en calidad de vida. Su diseño, ubicación y accesibilidad la convierten en una opción ideal como residencia habitual, segunda vivienda o inversión rentable en Benahavís.

---

Destacado:

Piscina, Aire acondicionado, Jardín privado