

Ático en Guadalmina Alta

Referencia: R5020204



Dormitorios: 3

Baños: 3

M<sup>2</sup>: 180

Precio: 595.000 €

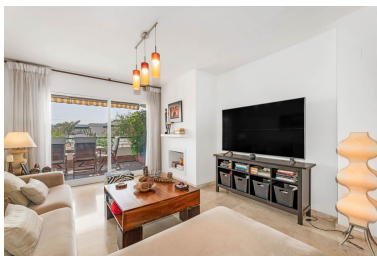
Estado: Venta

Tipo de propiedad: Ático

Plazas: por petición

Día de la impresión : 27th  
Abril 2026





---

Descripción:Ático duplex en Guadalmina en primera línea de golf con vistas a La Concha. Este precioso ático dúplex en el corazón de Guadalmina Alta está situado en una de las zonas más atractivas y deseables de Marbella, debido al entorno tranquilo y apacible. Este espacioso dúplex se encuentra a poca distancia del casco antiguo de San Pedro de Alcántara, el centro comercial Guadalmina y la playa, y está a sólo unos pasos del campo de golf Guadalmina y su casa club. Situado en una posición elevada orientada al sureste, se beneficia de espectaculares vistas a La Concha, la montaña emblemática de Marbella, así como de una increíble luminosidad durante todo el día. Al entrar en el apartamento, en el nivel principal, el amplio salón le invita a pasar y disfrutar de su acogedor ambiente. El salón está separado en zona de estar y comedor, y se combina a la perfección con una acogedora terraza con vistas al campo de golf y a La Concha. Además, en esta planta principal se encuentra un dormitorio y un baño de invitados. La cocina en esta misma planta es independiente y lo suficientemente espaciosa como para albergar también una mesa de comedor de 4-6 plazas. La planta superior cuenta con un generoso dormitorio principal con mucho espacio de almacenamiento, un baño en-suite y acceso directo a una maravillosa terraza con vistas verdes y a la montaña. Además, hay un dormitorio adicional en esta planta con baño en-suite y armario integrado, así como una encantadora terraza interior. Ambos dormitorios se abren a la terraza, ofreciendo una mezcla perfecta de vida interior y exterior. Las características adicionales de este dúplex incluyen calefacción de gas en toda la vivienda, preinstalación de aire acondicionado, suelos de mármol y cerámica en la cocina. El apartamento también ofrece seguridad las 24 horas y servicio de conserjería, 6 piscinas, 4 parques infantiles, una plaza de aparcamiento privado subterráneo, y una zona de aparcamiento al aire libre adecuado para el estacionamiento adicional y los visitantes. Los grandes ventanales permiten que la luz natural inunde todas las habitaciones, creando una armoniosa mezcla de confort y naturaleza. Esta maravillosa joya está estratégicamente situada en una zona hermosa y solicitada, lo que la convierte en una vivienda verdaderamente excepcional.

---

Destacado:

None, Piscina, Vistas a la montaña, Jardín privado, Ascensor, None, Seguridad 24H, Plazas, Inversión, Reventa